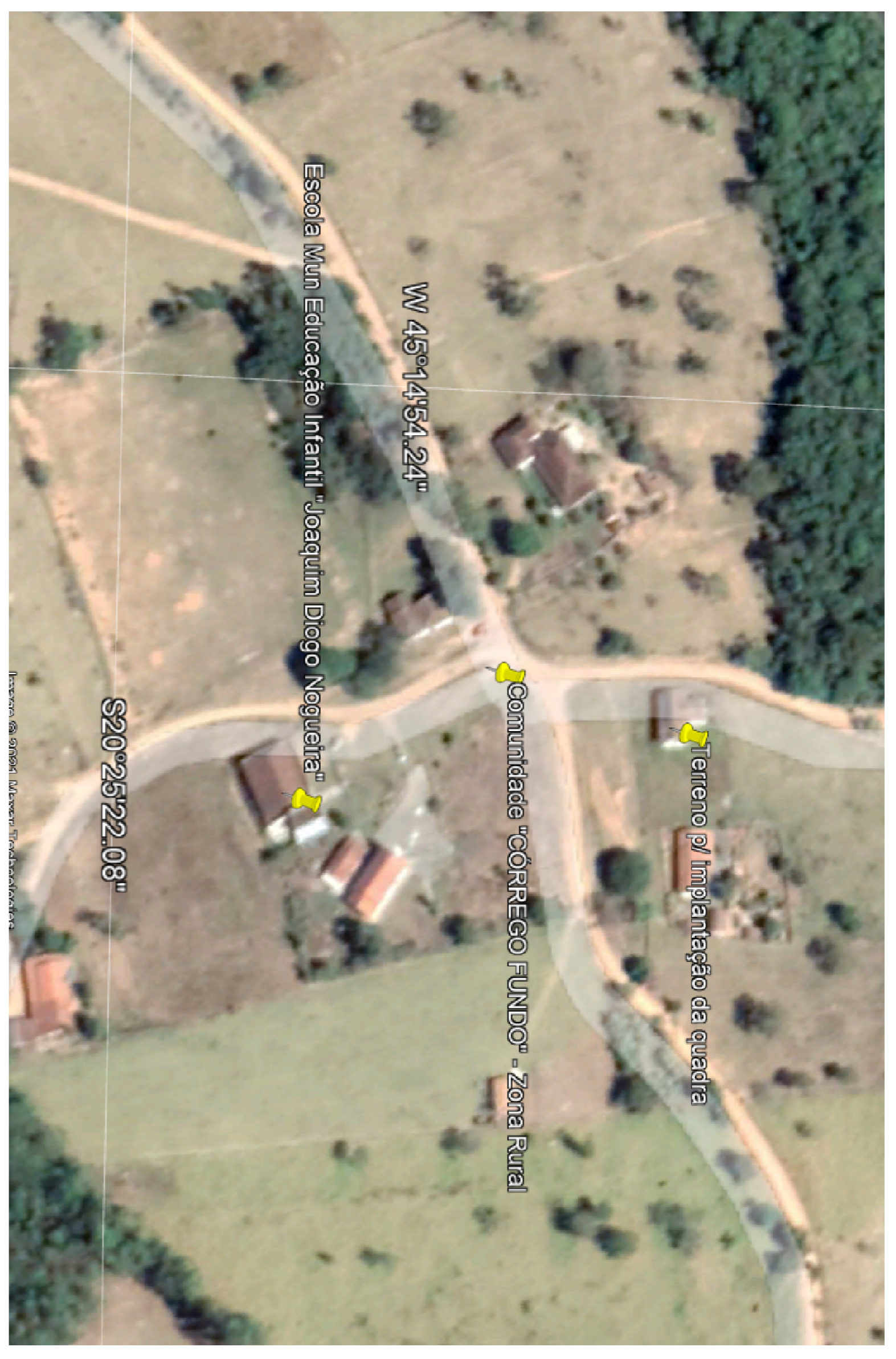


MPLANTACÃO
esc = 1:250

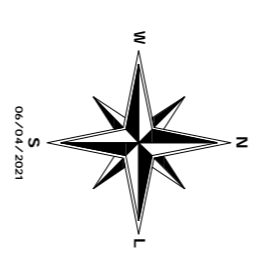
Estrada vicinal



Nome:

Latitude:

Longitude:



SITUAÇÃO
Coordenadas:
Latitude: 29°25'17.43"S
Longitude: 45°14'51.20"O

PROPRIETÁRIO:		SÉRGIO AUGUSTO LÓBO – ENGENHEIRO CIVIL – CREA/MG 160.472/D	
RESPONSABILIDADE TÉCNICA:		PREFEITURA MUNICIPAL DE ITAPEÇERICA	
Título: QUADRA POLIESPORTIVA - PLANTA DE SITUAÇÃO 01/01			
Objetivo: ESCOLA MUN DE EDUCAÇÃO INFANTIL			
Município: COMUNIDADE RURAL "CÔRREGO FUNDO" - ITAPEÇERICA-MG			
Proprietários: ESCOLA MUN "JOAQUIM DIOGO NOGUEIRA"			
Inóvvel: ZONA RURAL		Matrícula:	
Escala: 1 / 250	Data: 21/12/2021	Estado: MG	
Prefeitura Municipal de Itapeçica		SÉRGIO AUGUSTO LÓBO CREA/MG 160472/D	