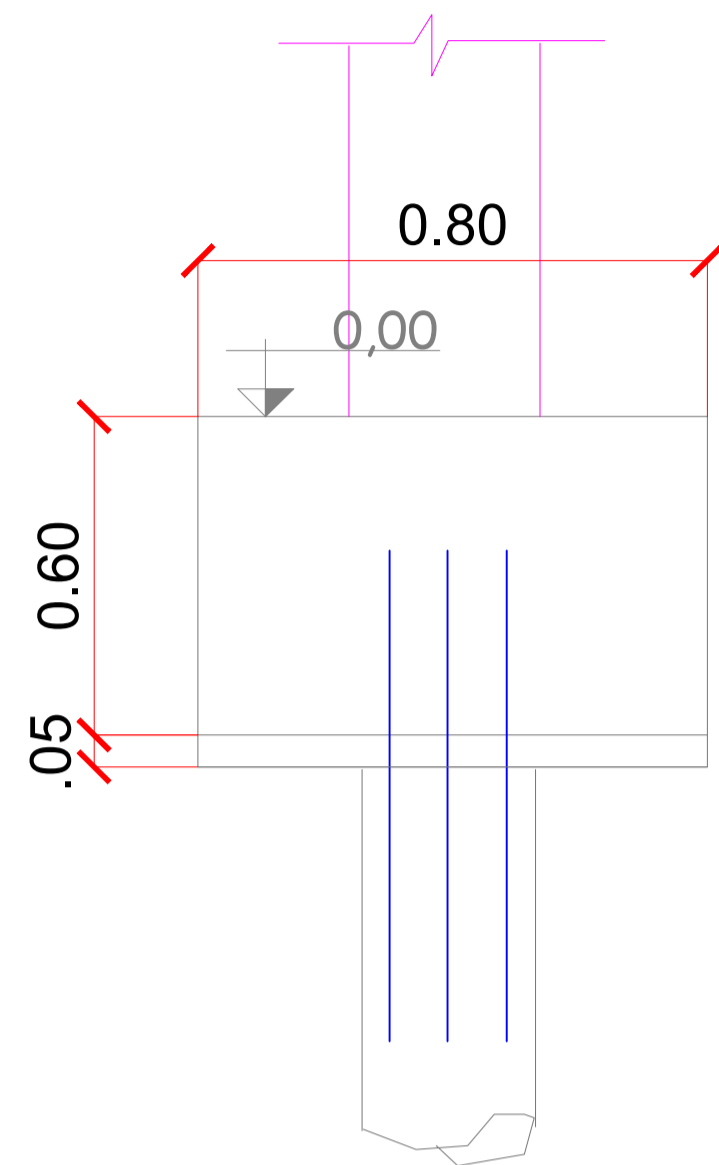


DETALHAMENTO DOS BLOCOS DAS ESTACAS

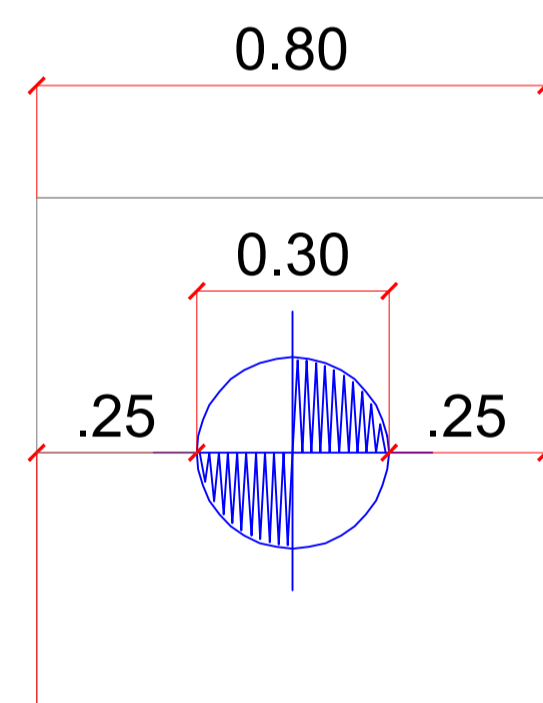
LAYOUT GERAL
ESCALA: 1/20

B01=B02=B03=B04=B05=B06=B07=B08=B09=B10=B11=B12=B13=B14=B15=B16 (X16)



DETALHAMENTO DO BLOCO SIMPLES DAS ESTACAS

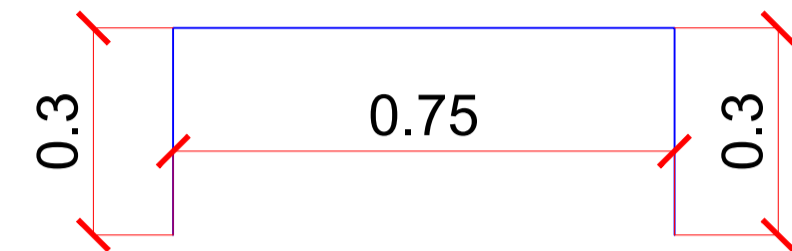
CORTE LONGITUDINAL
ESCALA: 1:20



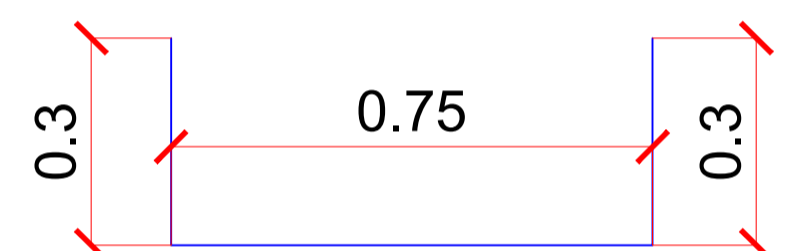
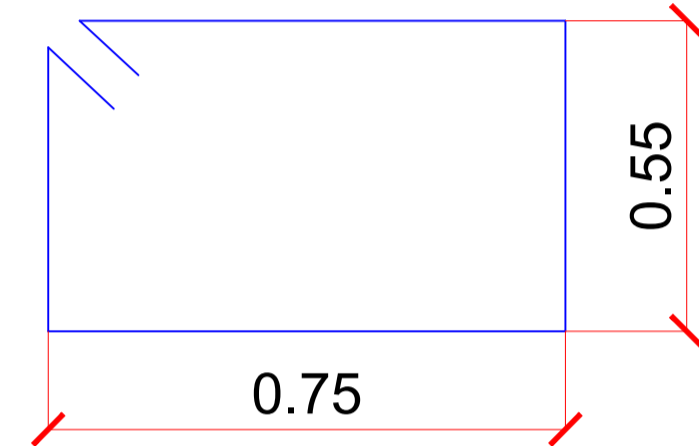
DETALHAMENTO DOS BLOCOS SIMPES DAS ESTACAS

PLANTA BAIXA
ESCALA: sem escala

5 N6 Ø10.0 C=1,35m - Cada 0,15m



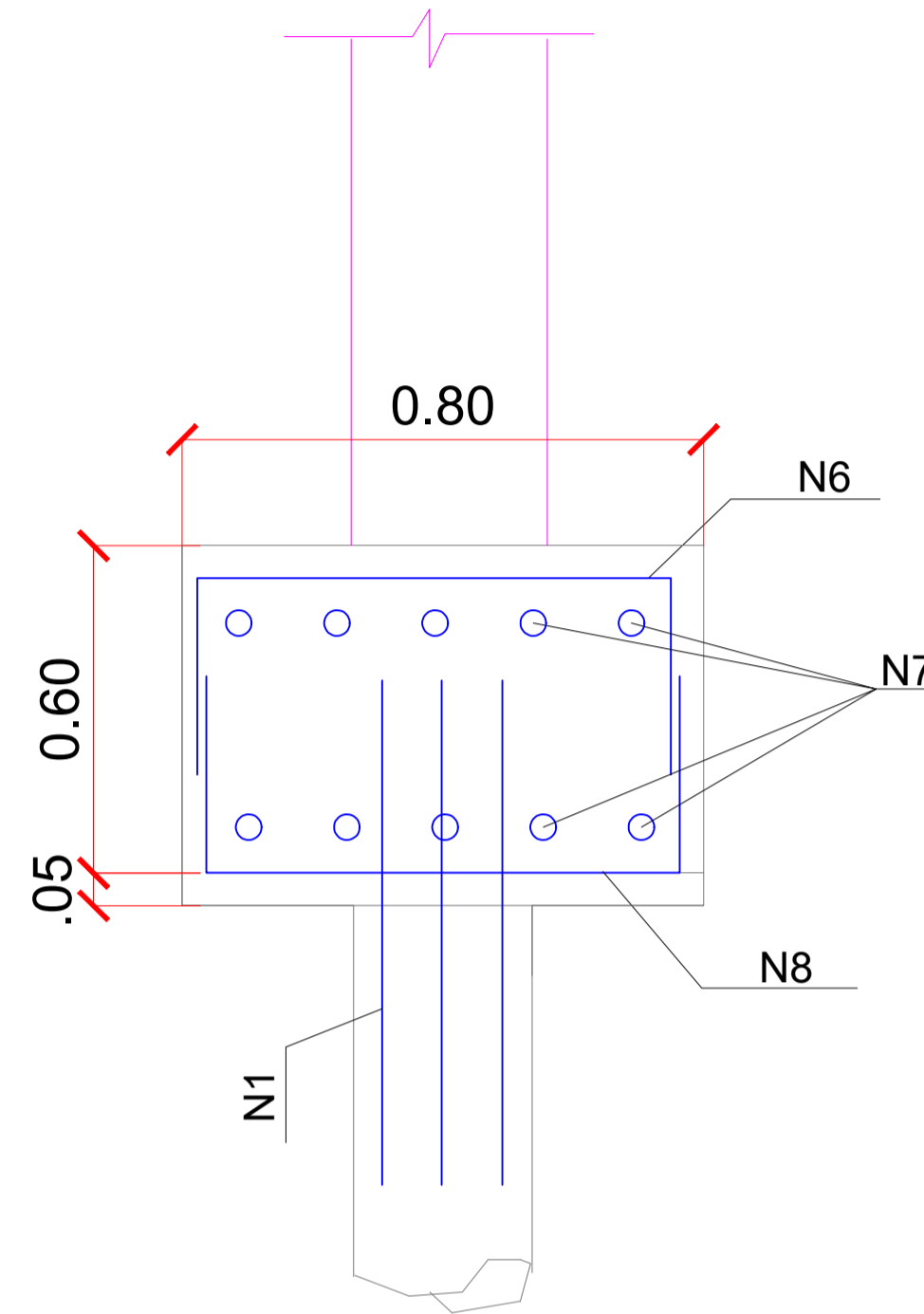
5 N7 Ø6.3 C=2,70m - Cada 0,15m



5 N8 Ø10.0 C=1,35m - Cada 0,15m

DIMENSIONAMENTO DA ARMAÇÃO DOS BLOCOS SIMPLES DAS ESTACAS (X11 BLOCOS)

ESCALA: 1:20



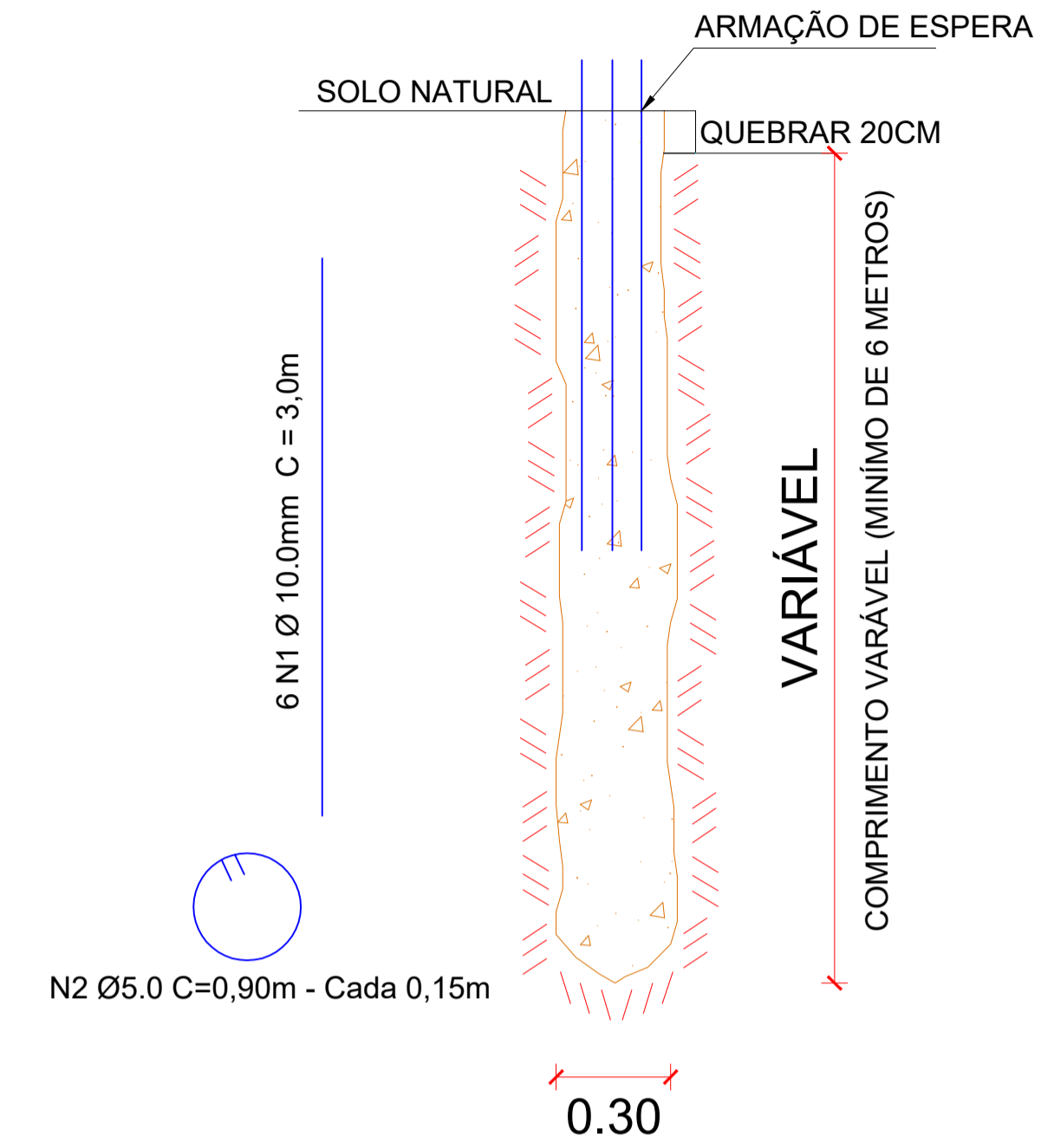
DETALHAMENTO DA ARMAÇÃO DOS BLOCOS SIMPLES DAS ESTACAS

CORTE LONGITUDINAL
ESCALA: 1:20

DETALHAMENTO DOS BLOCOS DAS ESTACAS

LAYOUT GERAL
ESCALA: 1/20

B01=B02=B03=B04=B05=B06=B07=B08=B09=B10=B11=B12=B13=B14=B15=B16 (X16)



DETALHAMENTO E ARMAÇÃO DAS ESTACAS (X31 ESTACAS)

ESTACA TIPO HÉLICE CONTÍNUA (30TF)
UMA ESTACA POR BLOCO SIMPLES
ESCALA: SEM ESCALA

RESUMO DO AÇO, CONCRETO, FÔRMAS E OUTROS ESTACAS			
AÇO	DIAM. Ø	QUANTIDADE DE BARRAS	PESO TOTAL
CA 50	10.0	26	196,56Kg
CA 60	5.0	26	49,92kg
VOLUME DE CONCRETO		6,72m³	
COMPR. DAS ESTACAS		96,00m	

RESUMO DO AÇO, CONCRETO, FÔRMAS E OUTROS BLOCOS			
AÇO	DIAM. Ø	QUANTIDADE DE BARRAS	PESO TOTAL
CA 50	10.0	20	151,20Kg
CA 50	6.3	20	60,00kg
VOLUME DE CONCRETO		6,14m³	
VOLUME DE ESCAVAÇÃO		6,14m³	

NOTAS GERAIS:

- FUNDAÇÃO: TIPO ESTACA HÉLICE CONTÍNUA COM DIÂMETRO DE 30CM ARMADA (30TF)
- AÇO CA-50 e CA-60
- FCK = 25MPA
- CONFERRIR MEDIDAS NO LOCAL

APROVAÇÃO PARA USO DOS SETORES DE FISCALIZAÇÃO	CONTRATANTE MUNICÍPIO DE ITAPECERICA/MG CNPJ: 18.308.742/0001-44 ENDEREÇO: RUA VIGÁRIO ANTUNES, N.º 155, CENTRO - CEP: 35.550-000 TELEFONE: (37) 3341-8500		ASSINATURA DO PROPRIETÁRIO/ REPRESENTANTE LEGAL: WIRLEY RODRIGUES REIS PREFEITO MUNICIPAL
	CONTRATADA ESCALA SOLUÇÕES EM PROJETOS EIRELI-ME CNPJ: 28.169.056/0001-93 ENDEREÇO: RUA JUSSARA, N.º 196, LOJA 3 CENTRO - CEP: 35.604-000 TELEFONE: (37) 99136-7091	ASSINATURA DO RESPONSÁVEL TÉCNICO: THÂMILA ISRAEL DOS REIS ENGENHEIRA CIVIL - CREA 162.450/D ART VINCULADA: MG20221600610	
PROJETO	PROJETO ESTRUTURAL - TERMINAL RODOVIÁRIO		
CADASTRO TÉCNICO	ENDEREÇO: RUA IDALINO CÂNDIDO RABELO MUNICÍPIO DE ITAPECERICA/MG		DATA: NOVEMBRO/2022
	QUADRO DE ÁREAS ÁREA A SER CONSTRUÍDA: 486,00M² ÁREA DO TERRENO: 1.930,60M²		ÚLT. REVISÃO: ESCALA: 1:50 COTAS: METROS FOLHA:
PEÇAS GRÁFICAS: DIMENSIONAMENTO DOS BLOCOS DE COROAMENTO E ESTACAS LAYOUT GERAL - ÁREA EXTERNA			02/04