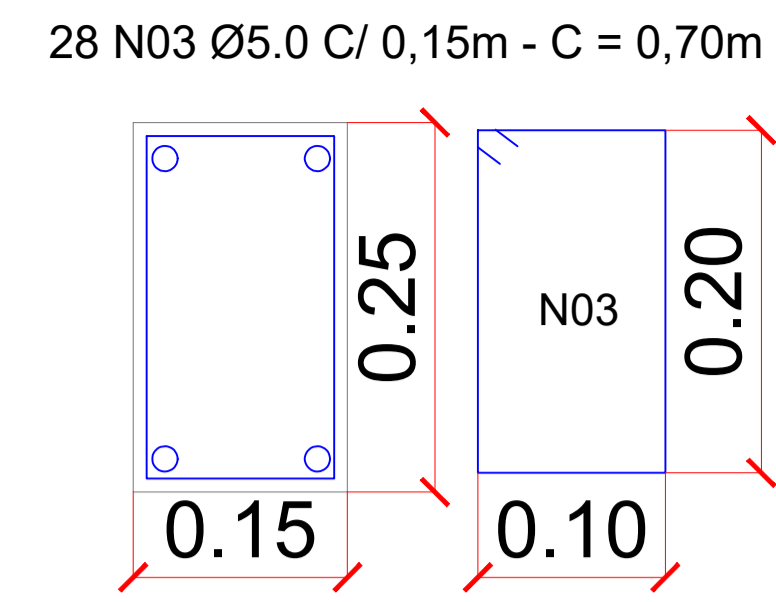
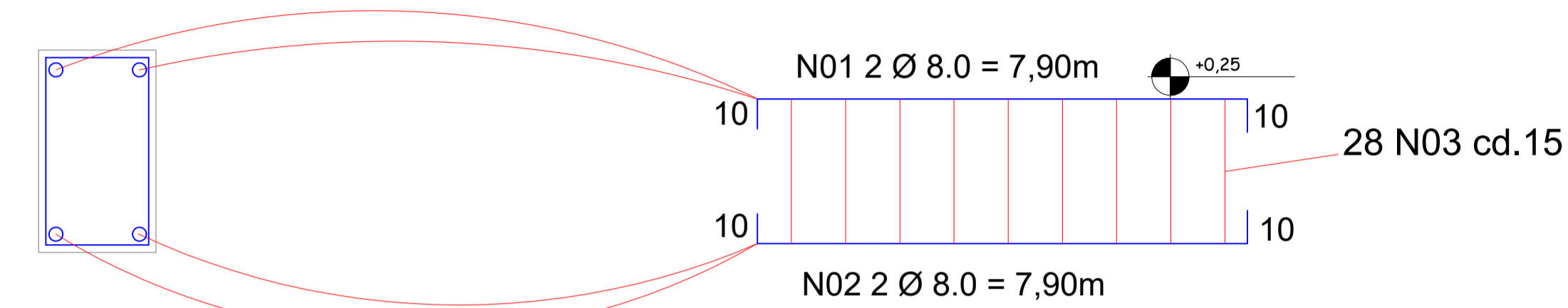


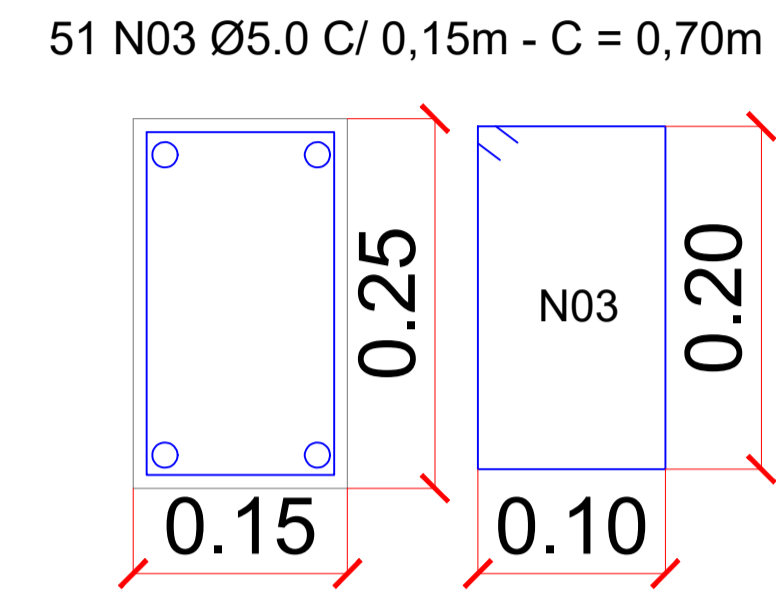
**VIGA BALDRAME - VB01 = VB02 = VB03 (15CMX25CM) - (X3)**  
DETALHAMENTO DA ARMAÇÃO  
ESCALA: 1:50



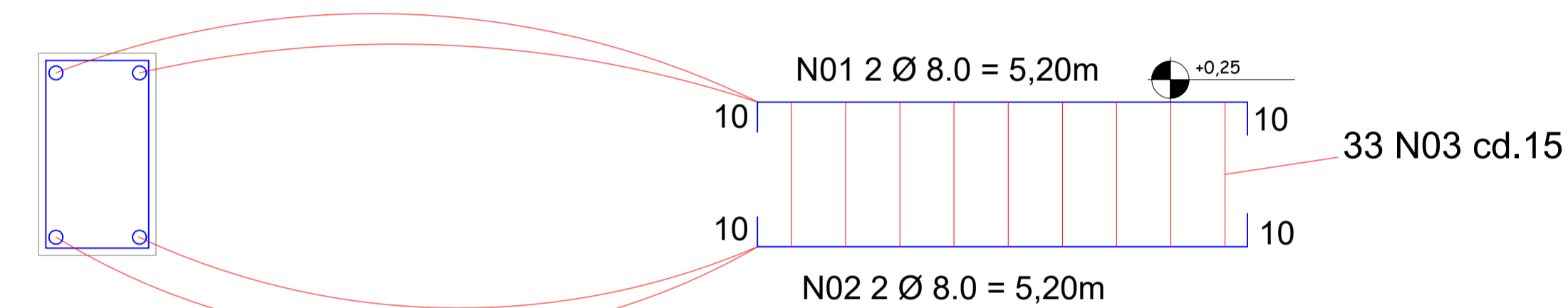
**ESTRIBOS VB01 = VB02 = VB03 (X3)**  
DETALHAMENTO DA ARMAÇÃO  
ESCALA: SEM ESCALA



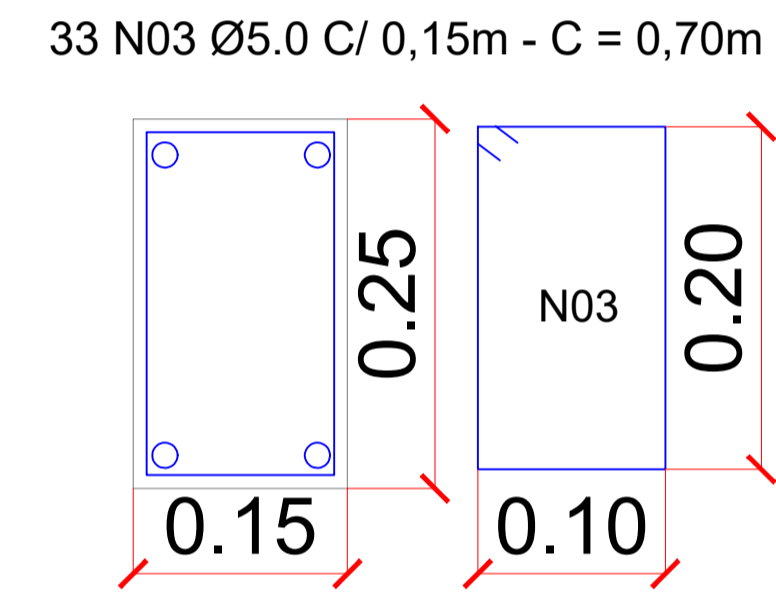
**VIGA BALDRAME - VB04 = VB05 (15CMX25CM) - (X2)**  
DETALHAMENTO DA ARMAÇÃO  
ESCALA: 1:50



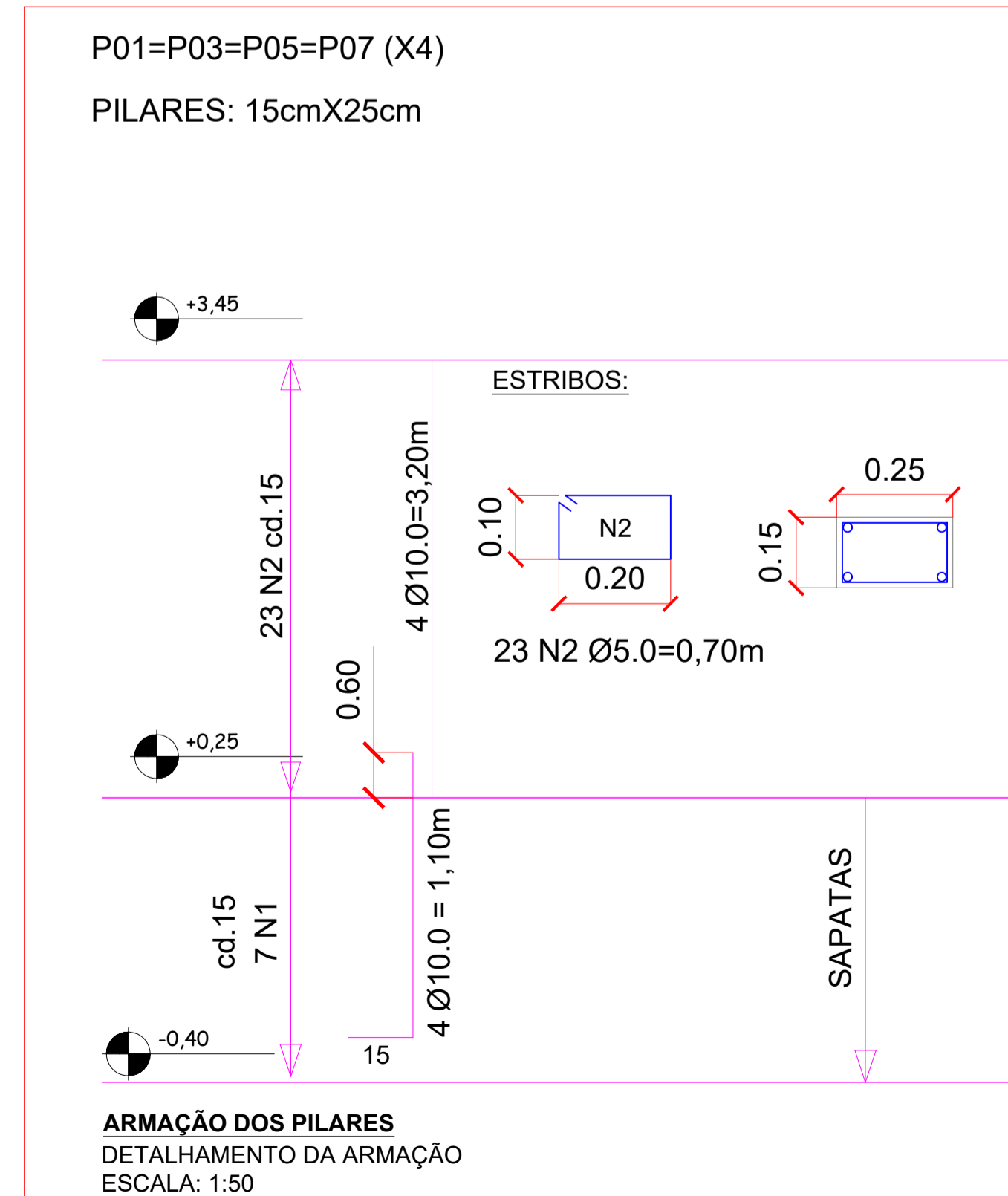
**ESTRIBOS VB04 = VB05 (X2)**  
DETALHAMENTO DA ARMAÇÃO  
ESCALA: SEM ESCALA



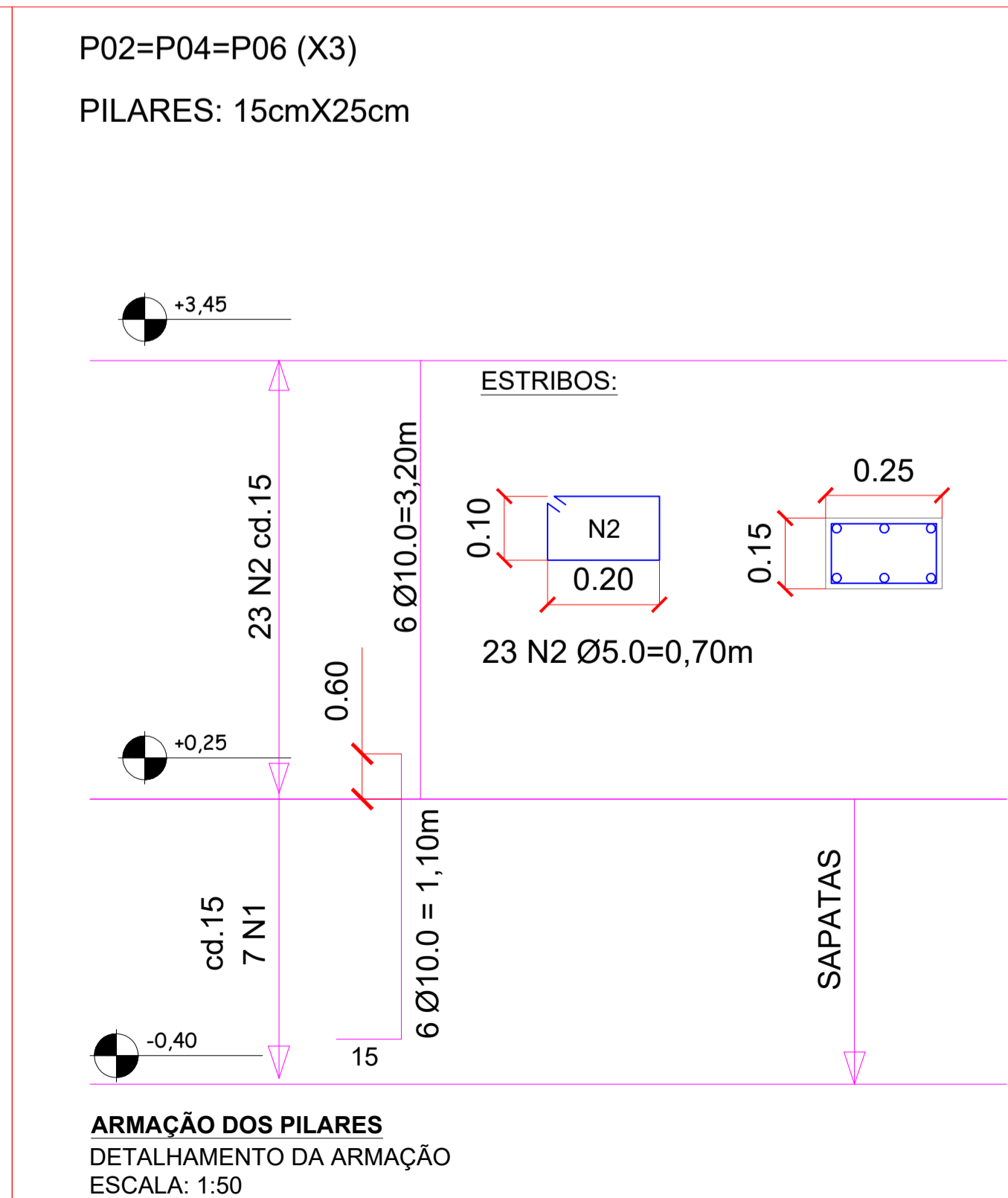
**VIGA BALDRAME - VB06 (15CMX25CM)**  
DETALHAMENTO DA ARMAÇÃO  
ESCALA: 1:50



**ESTRIBOS VB06**  
DETALHAMENTO DA ARMAÇÃO  
ESCALA: SEM ESCALA



**ARMAÇÃO DOS PILARES**  
DETALHAMENTO DA ARMAÇÃO  
ESCALA: 1:50



**ARMAÇÃO DOS PILARES**  
DETALHAMENTO DA ARMAÇÃO  
ESCALA: 1:50

**RESUMO DO AÇO, CONCRETO, FÔRMAS E OUTROS VIGAS BALDRAMES**

AÇO	DIAM. Ø	QUANTIDADE DE BARRAS	PESO TOTAL
CA 50	8.0	13	62,40Kg
CA 60	5.0	11	21,12kg
VOLUME DE CONCRETO		1,30m³	
ÁREA DE FÔRMA		15,80m²	

**RESUMO DO AÇO, CONCRETO, FÔRMAS E OUTROS PILARES**

AÇO	DIAM. Ø	QUANTIDADE DE BARRAS	PESO TOTAL
CA 50	10.0	14	105,84Kg
CA 60	5.0	14	26,88kg
VOLUME DE CONCRETO		1,04m³	
ÁREA DE FÔRMA		10,64m²	

**APROVAÇÃO**  
PARA USO DOS SETORES DE FISCALIZAÇÃO

<b>CONTRATANTE</b> PROPRIETÁRIO DO PROJETO		CONTRATANTE: MUNICÍPIO DE ITAPEÇERICA/MG CNPJ: 18.308.742/0001-44 ENDEREÇO: RUA VIGÁRIO ANTUNES, N.º 155, CENTRO - CEP: 35.550-000 TELEFONE: (37) 3341-8500	ASSINATURA DO PROPRIETÁRIO/ REPRESENTANTE LEGAL:  WIRLEY RODRIGUES REIS PREFEITO MUNICIPAL
	<b>CONTRATADA</b> RESPONSABILIDADE TÉCNICA		CONTRATADA: ESCALA SOLUÇÕES EM EM PROJETOS EIRELI-ME CNPJ: 28.169.056/0001-93 ENDEREÇO: RUA JUSSARA, N.º 196, LOJA 3 CENTRO - CEP: 35.604-000 TELEFONE: (37) 99136-7091

**PROJETO**  
CADASTRADO TÉCNICO

**PROJETO ESTRUTURAL - TERMINAL RODOVIÁRIO**

ENDEREÇO:  
RUA IDALINO CÂNDIDO RABELO  
MUNICÍPIO DE ITAPEÇERICA/MG

QUADRO DE ÁREAS ÁREA A SER CONSTRUÍDA: 486,00M² ÁREA DO TERRENO: 1.930,60M²	DATA: NOVEMBRO/2022 ESCALA: 1:30 FOLHA:	ÚLT. REVISÃO: COTAS: METROS
---	--	--------------------------------

PEÇAS GRÁFICAS:  
FUNDAÇÃO: VIGAS BALDRAMES - SUPERESTRUTURA: PILARES  
SANITÁRIOS

**02/03**