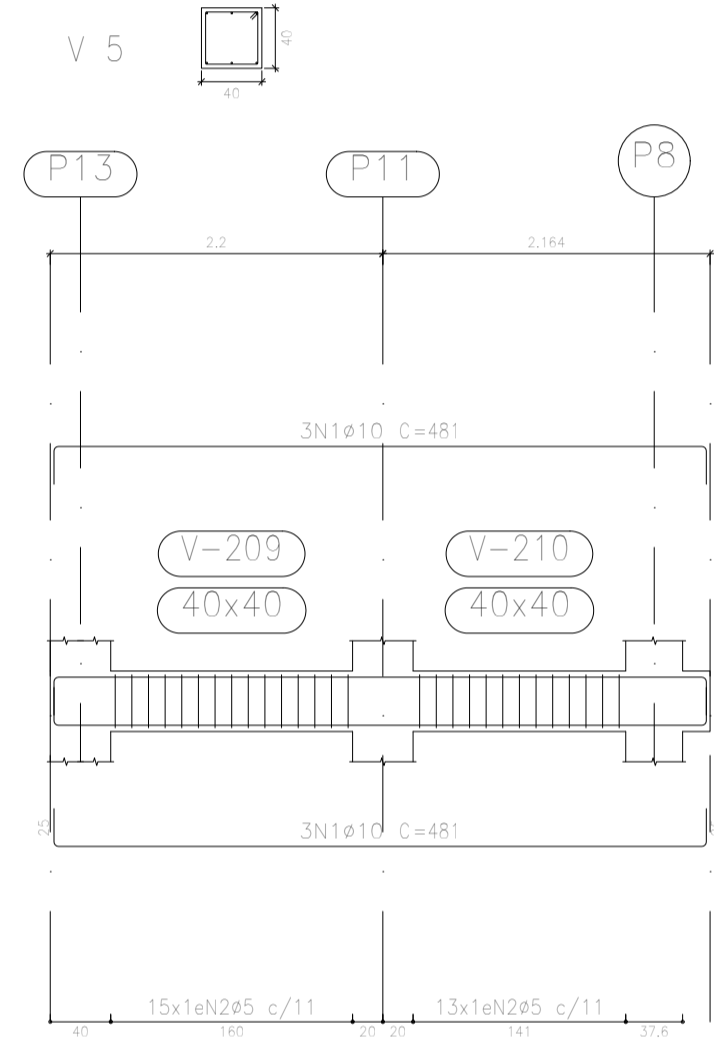
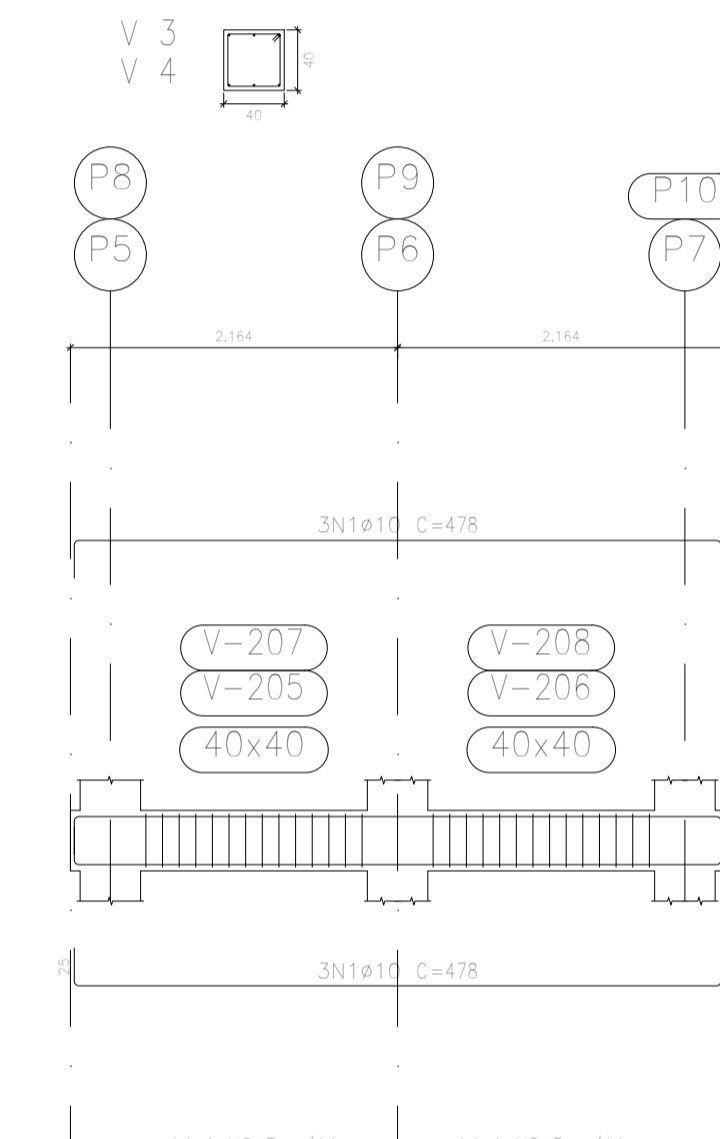
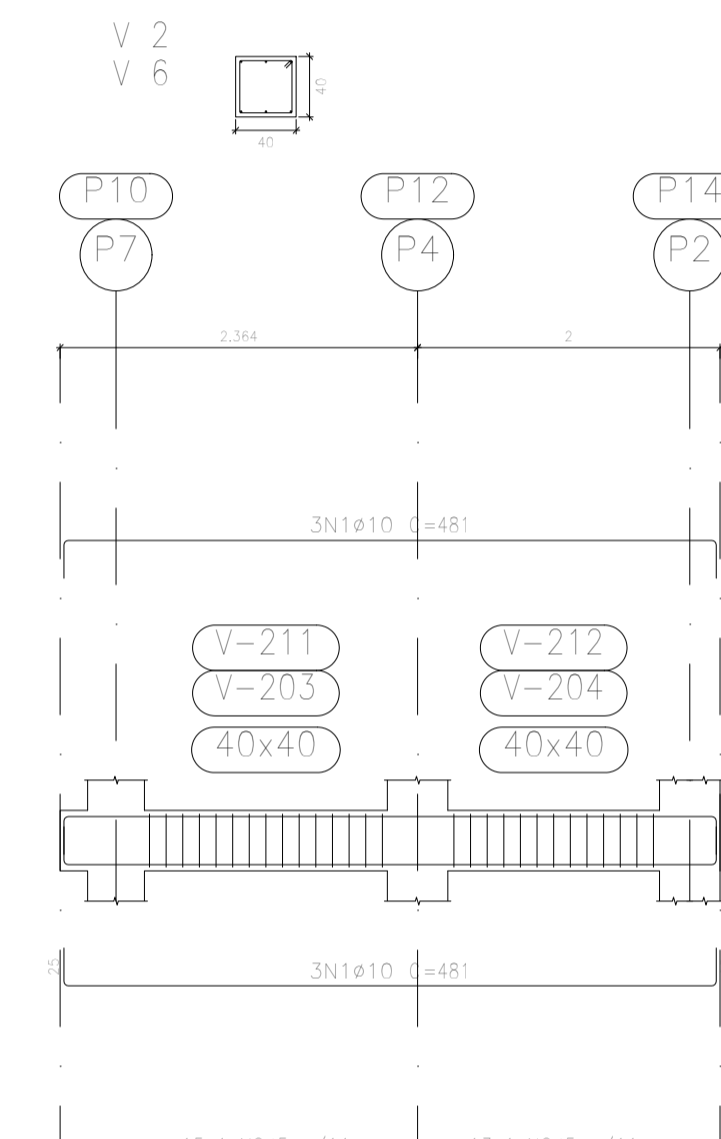
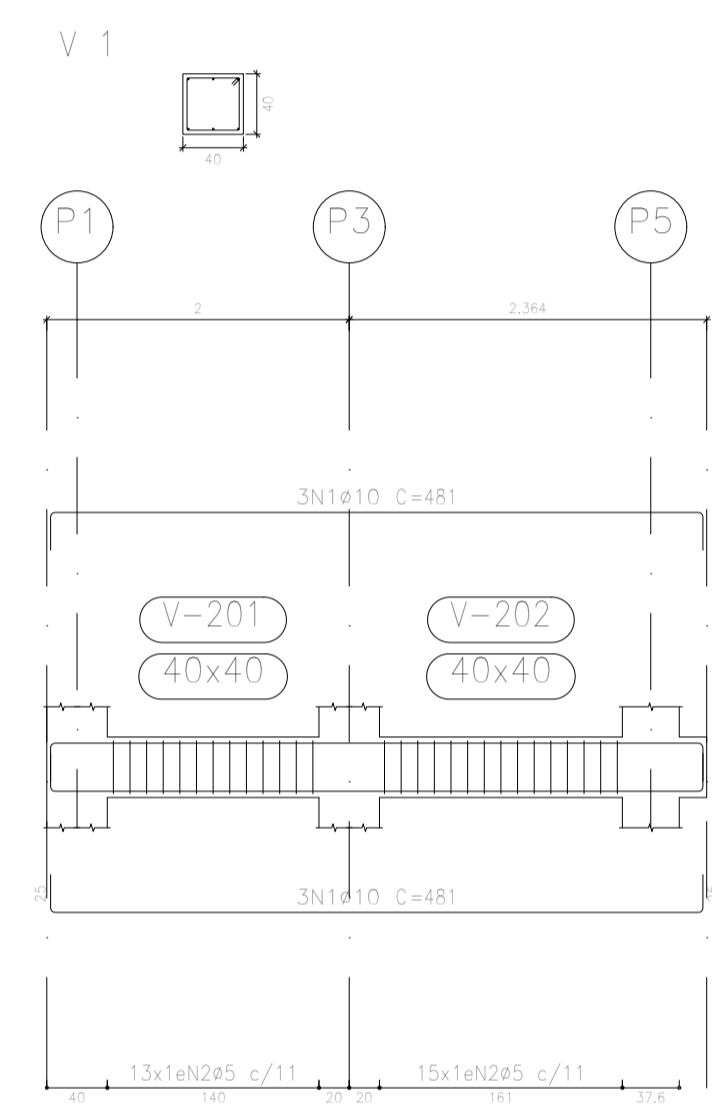
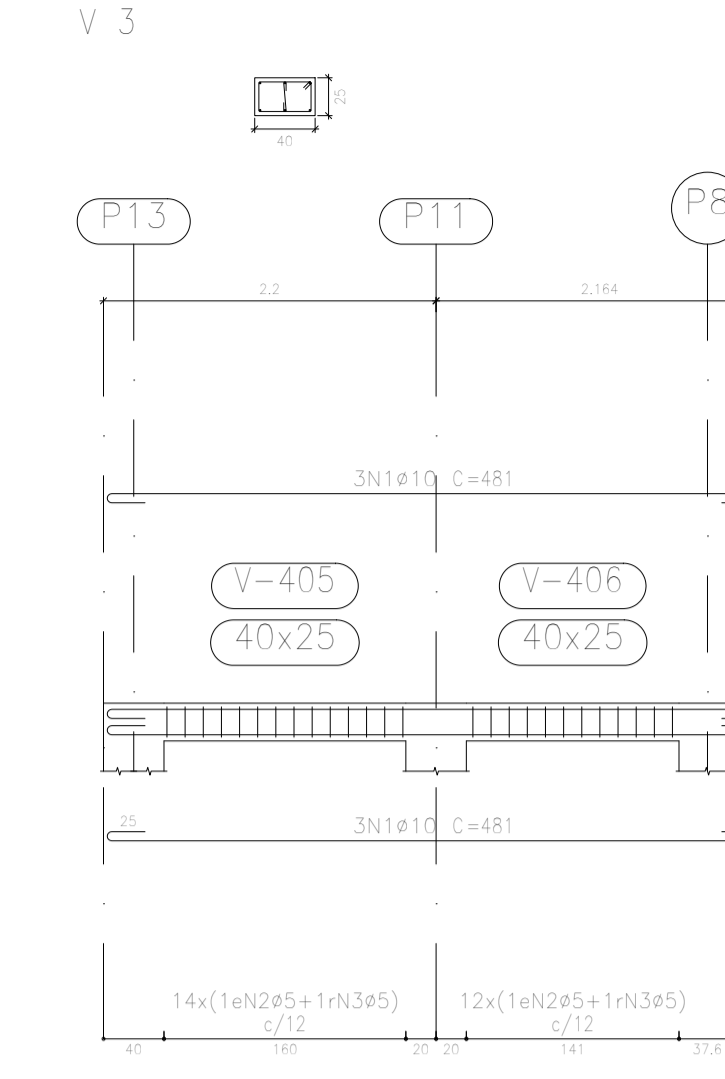
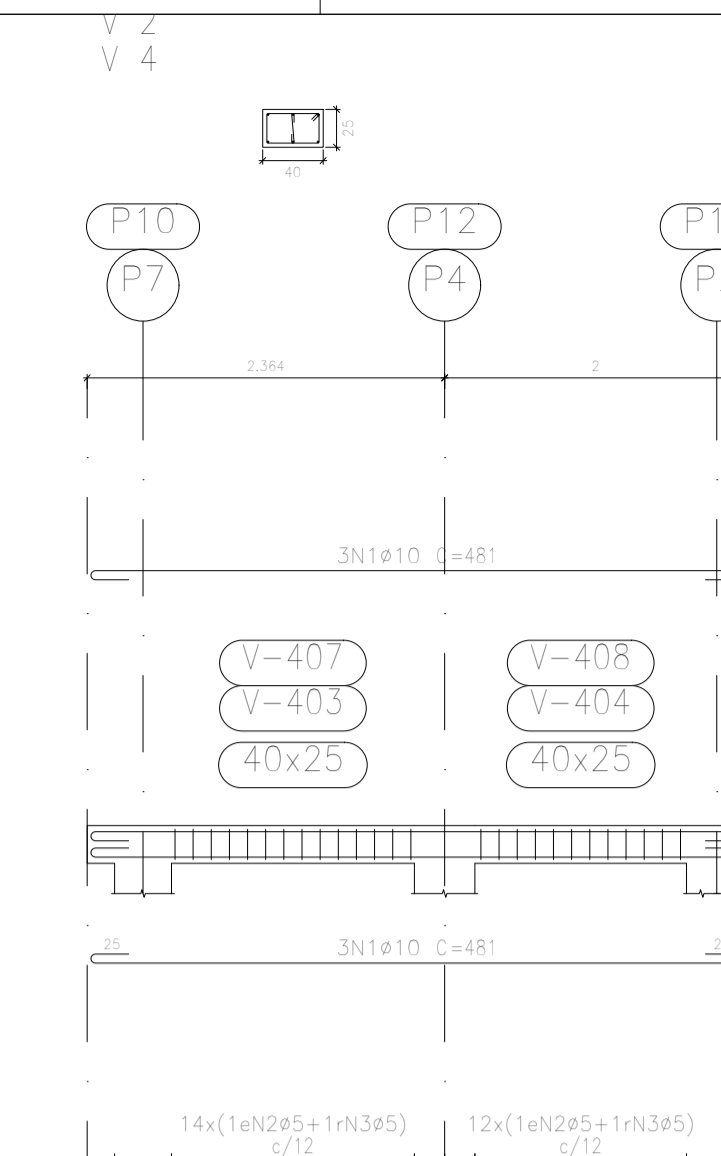
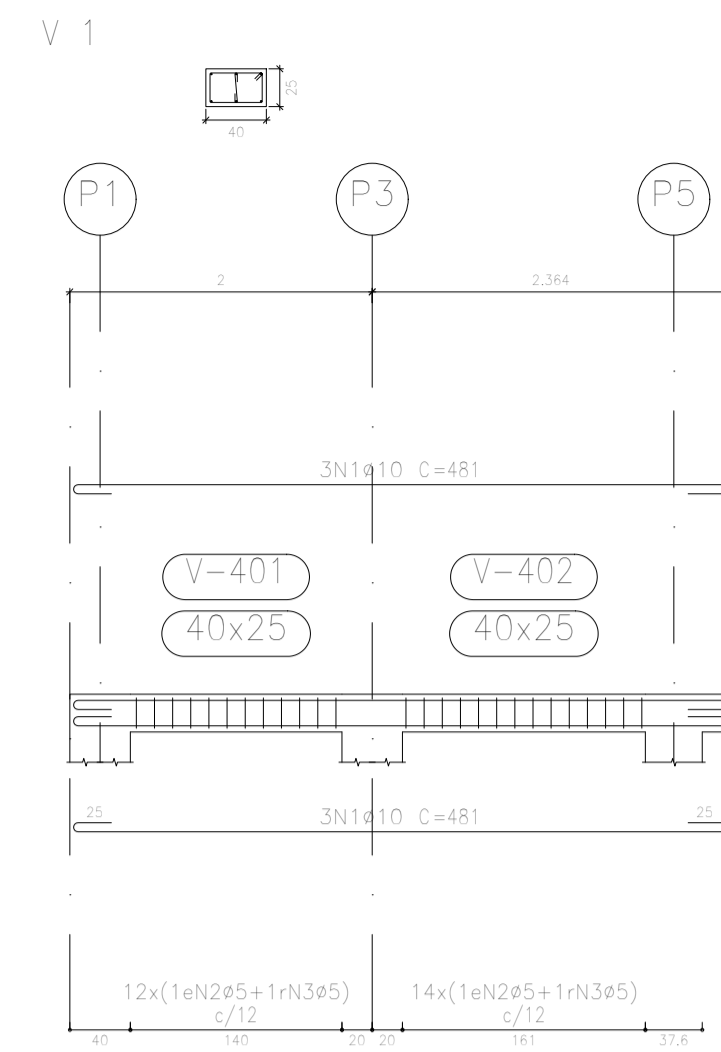


Elemento	Pos.	Diam.	Q.	Esquema (cm)	Comp. (cm)	Total (cm)	CA-50 (kg)	CA-60 (kg)
V 1	1	ø10	6		481	2886	17,8	
	2	ø5	28		148	4144		6,5
Total+10%:							19,6	7,2
V 2=V 4	1	ø10	6		481	2886	17,8	
	2	ø5	28		148	4144		6,5
Total+10%:							19,6	7,2
(x2):							39,2	14,4
V 3	1	ø10	6		481	2886	17,8	
	2	ø5	28		148	4144		6,5
Total+10%:							19,6	7,2
Ø5:							0,0	26,8
Ø10:							78,4	0,0
Total:							78,4	26,8

**VIGA DE INFERIOR**  
 Desenho de vigas  
 Concreto: C25, con.desfav.  
 Aço das barras: CA-50 e CA-60  
 Aço dos estribos: CA-50 e CA-60  
 Escala vigas 1:50  
 Escala seções 1:50  
 Escala aberturas 1:50



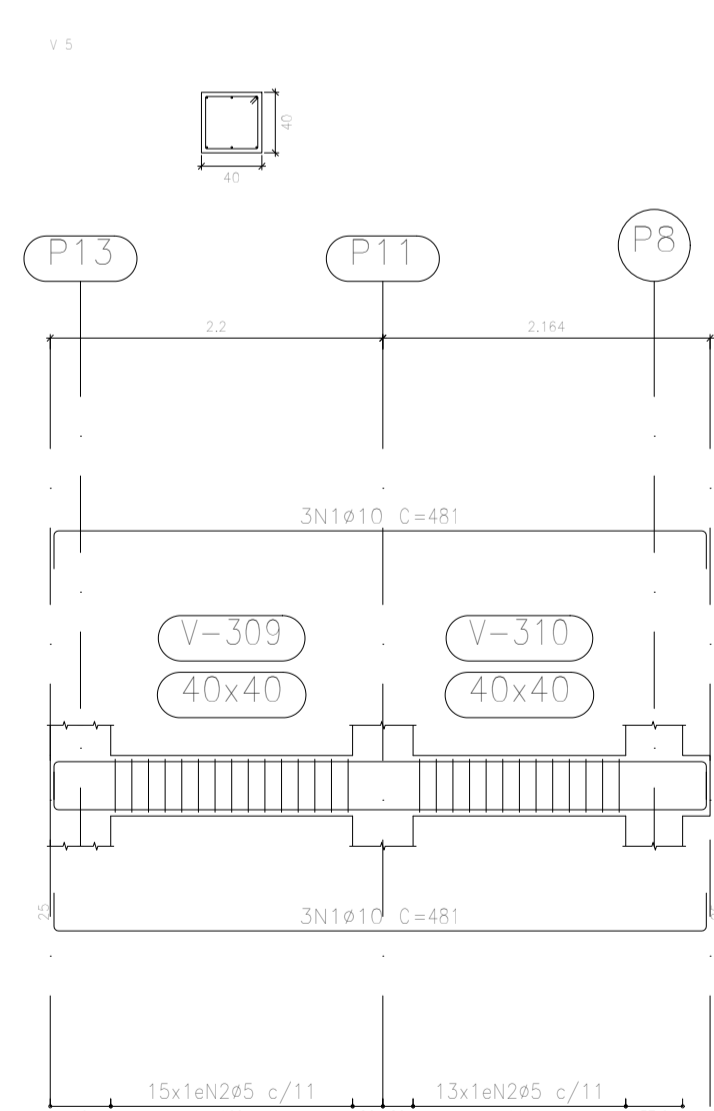
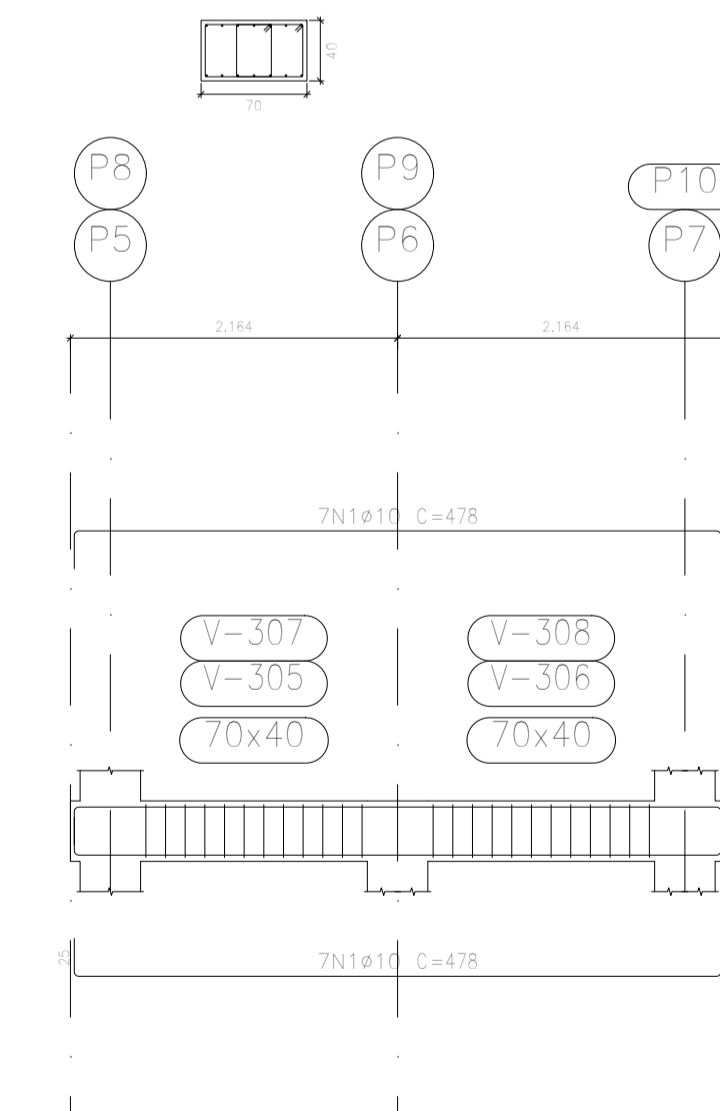
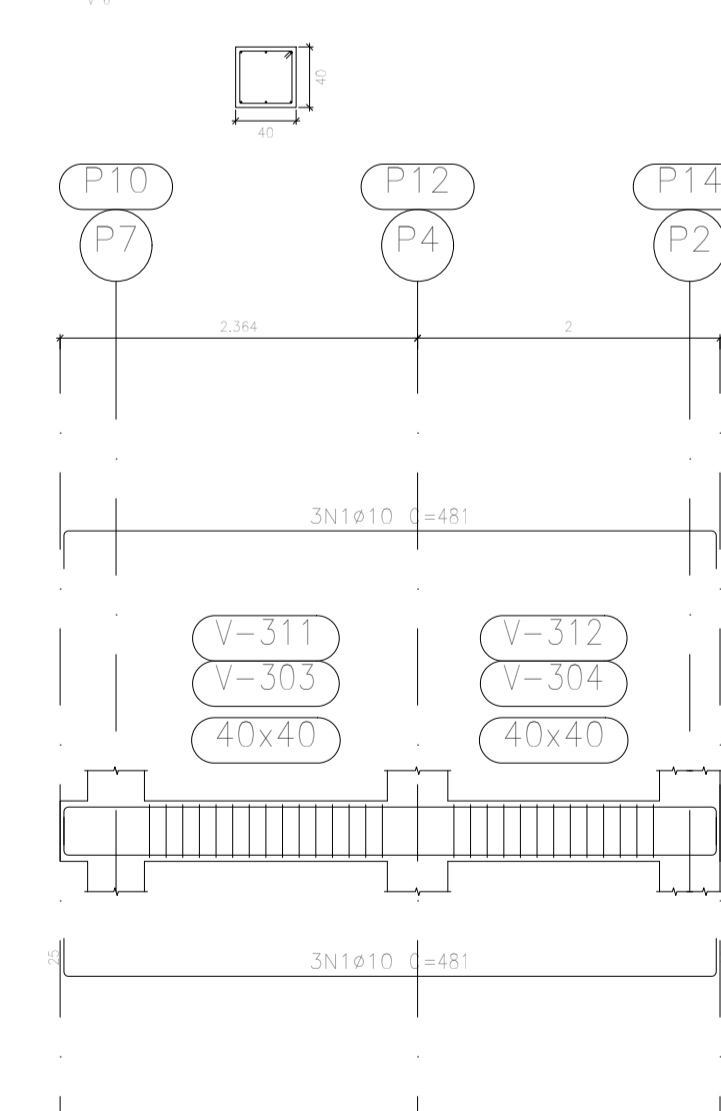
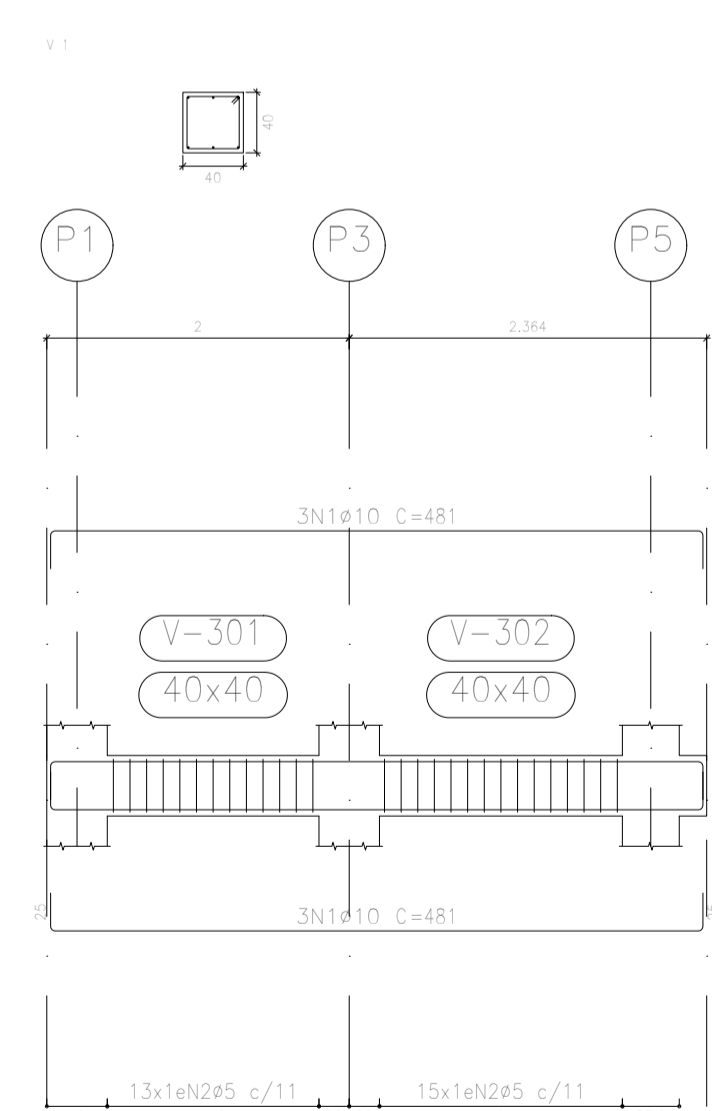
**VIGA INTERMEDIARIA 1**  
 Desenho de vigas  
 Concreto: C25, con.desfav.  
 Aço das barras: CA-50 e CA-60  
 Aço dos estribos: CA-50 e CA-60  
 Escala vigas 1:50  
 Escala seções 1:50  
 Escala aberturas 1:50

Elemento	Pos.	Diam.	Q.	Esquema (cm)	Comp. (cm)	Total (cm)	CA-50 (kg)	CA-60 (kg)
V 1	1	ø10	6		481	2886	17,8	
	2	ø5	28		148	4144		6,5
Total+10%:							19,6	7,2
V 2=V 6	1	ø10	6		481	2886	17,8	
	2	ø5	28		148	4144		6,5
Total+10%:							19,6	7,2
(x2):							39,2	14,4
V 3=V 4	1	ø10	6		478	2868	17,7	
	2	ø5	28		148	4144		6,5
Total+10%:							19,5	7,2
(x2):							39,0	14,4
V 5	1	ø10	6		481	2886	17,8	
	2	ø5	28		148	4144		6,5
Total+10%:							19,6	7,2
Ø5:							0,0	43,2
Ø10:							117,4	0,0
Total:							117,4	43,2

Elemento	Pos.	Diam.	Q.	Esquema (cm)	Comp. (cm)	Total (cm)	CA-50 (kg)	CA-60 (kg)
V 1	1	ø10	6		481	2886	17,8	
	2	ø5	28		118	3068		4,8
	3	ø5	28		30	780		1,2
Total+10%:							19,6	6,6
V 2=V 4	1	ø10	6		481	2886	17,8	
	2	ø5	28		118	3068		4,8
	3	ø5	28		30	780		1,2
Total+10%:							19,6	6,6
(x2):							39,2	13,2
V 3	1	ø10	6		481	2886	17,8	
	2	ø5	28		118	3068		4,8
	3	ø5	28		30	780		1,2
Total+10%:							19,6	6,6
Ø5:							0,0	26,4
Ø10:							78,4	0,0
Total:							78,4	26,4

**VIGA DE TRAVAMENTO**  
 Desenho de vigas  
 Concreto: C25, con.desfav.  
 Aço das barras: CA-50 e CA-60  
 Aço dos estribos: CA-50 e CA-60  
 Escala vigas 1:50  
 Escala seções 1:50  
 Escala aberturas 1:50

QUADRO RESUMO			CONCRETO - FORMA	
AÇO			ELEMENTO	FORMA (m³)
ACO	BITOL	COMP. TOTAL (m)	VOLUME (m³)	FORMA (m³)
CA-50	Ø10	653,01	1,28	6,4
CA-60	Ø5	911,25	7,10	35,52
TOTAL			8,38	41,92
TOTAL GERAL			397,60	46,72



**VIGA DE APOIO**  
 Desenho de vigas  
 Concreto: C25, con.desfav.  
 Aço das barras: CA-50 e CA-60  
 Aço dos estribos: CA-50 e CA-60  
 Escala vigas 1:50  
 Escala seções 1:50  
 Escala aberturas 1:50

Elemento	Pos.	Diam.	Q.	Esquema (cm)	Comp. (cm)	Total (cm)	CA-50 (kg)	CA-60 (kg)
V 1	1	ø10	6		481	2886	17,8	
	2	ø5	28		148	4144		6,5
Total+10%:							19,6	7,2
V 2=V 6	1	ø10	6		481	2886	17,8	
	2	ø5	28		148	4144		6,5
Total+10%:							19,6	7,2
(x2):							39,2	14,4
V 3=V 4	1	ø10	14		478	6692	41,2	
	2	ø5	48		165	7920		12,4
Total+10%:							45,3	13,6
(x2):							90,6	27,2
V 5	1	ø10	6		481	2886	17,8	
	2	ø5	28		148	4144		6,5
Total+10%:							19,6	7,2
Ø5:							0,0	56,0
Ø10:							169,0	0,0
Total:							169,0	56,0

REV	DATA DA REVISÃO	DESCRIÇÃO	RESPONSÁVEL
R00	28/03/2022	EMIÇÃO INICIAL	DEIBSON DIANINI DE OLIVEIRA

ART VINCULADA Nº: MG20221017910

APROVAÇÃO	
ÁREA CONSTRUIDA:	112,71 m²
ÁREA SI/ CONSTRUIR:	N/A
ÁREA TOTAL:	112,71 m²
ÁREA LÍQUIDA:	N/A
Nº DE PAVIMENTOS:	N/A

PROPRIETÁRIO:	C.N.P.J/CPF:
PREFEITURA MUNICIPAL DE ITAPEPERICA	18.308.742/0003-44
RESPONSÁVEL TÉCNICO:	CREA:
DEIBSON DIANINI DE OLIVEIRA	37199839-1030 / CREA-MG177789/D
DESENHISTA:	C.P.F.:
ALISSON GERALDO SANTOS	37199888-9830 / 116.852.066-54

TÍTULO: PROJETO DE ESTRUTURA DE CONCRETO ARMADO - PONTE CASA QUEIMADA

CONTEÚDO: DETALHAMENTO DAS VIGAS, PLANTAS DE FORMAS

LOGRADOURO / Nº / BAIRRO / CIDADE:

ESTRADA RURAL PARA REGIÃO DE CASA QUEIMADA - MUNICÍPIO DE ITAPEPERICA - MG

**Rívia**  
Engenharia & Consultoria

DEIBSON DIANINI DE OLIVEIRA  
ENGENHEIRO CIVIL  
CREA-MG177789/D

RESP. USO:

PREFEITURA MUNICIPAL DE ITAPEPERICA  
18.308.742/0003-44

ESCALA: 1:50 PRANCHAS: 3/5