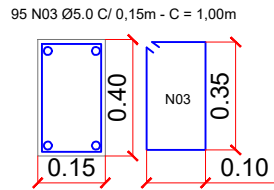
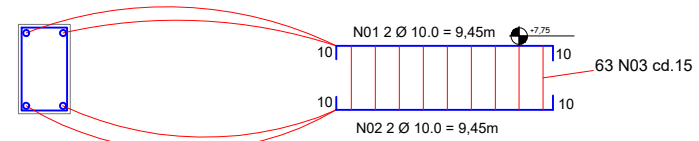


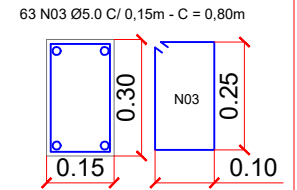
**VIGA - V07 (15CMx40CM)**  
DETALHAMENTO DA ARMAÇÃO  
ESCALA: 1:50



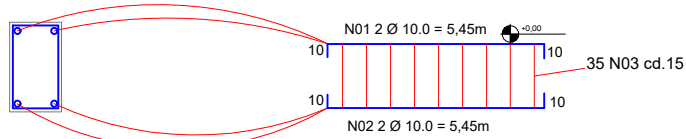
**ESTRIBOS V07**  
DETALHAMENTO DA ARMAÇÃO  
ESCALA: SEM ESCALA



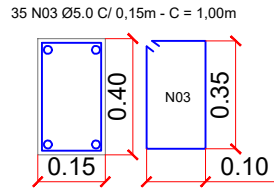
**VIGA - V12 (15CMx30CM) - TRAVAMENTO PLATIBANDA EM SISTEMA DE ARCO**  
DETALHAMENTO DA ARMAÇÃO  
ESCALA: 1:50



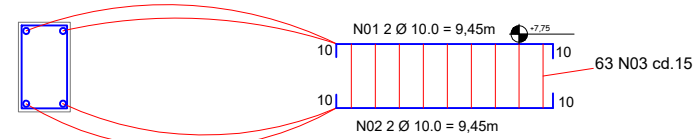
**ESTRIBOS V12**  
DETALHAMENTO DA ARMAÇÃO  
ESCALA: SEM ESCALA



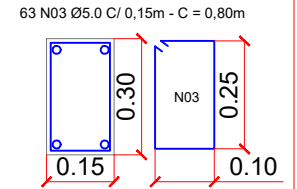
**VIGA - V08 (15CMx40CM)**  
DETALHAMENTO DA ARMAÇÃO  
ESCALA: 1:50



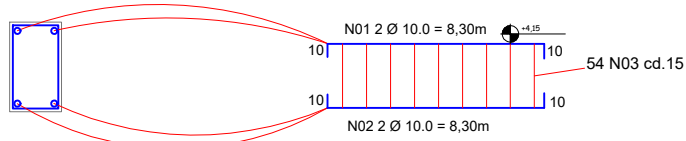
**ESTRIBOS V08**  
DETALHAMENTO DA ARMAÇÃO  
ESCALA: SEM ESCALA



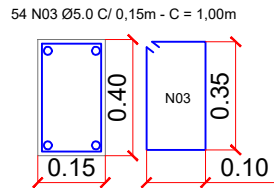
**VIGA - V13 (15CMx30CM) - TRAVAMENTO PLATIBANDA EM SISTEMA DE ARCO**  
DETALHAMENTO DA ARMAÇÃO  
ESCALA: 1:50



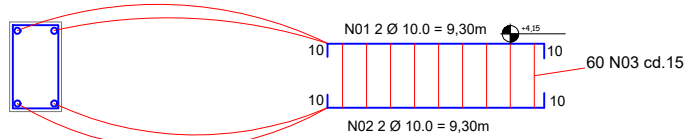
**ESTRIBOS V13**  
DETALHAMENTO DA ARMAÇÃO  
ESCALA: SEM ESCALA



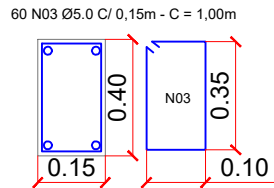
**VIGA - V09 (15CMx40CM)**  
DETALHAMENTO DA ARMAÇÃO  
ESCALA: 1:50



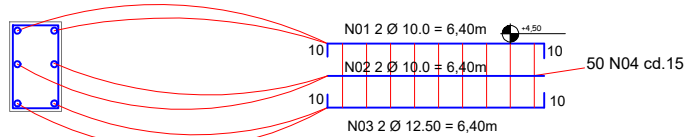
**ESTRIBOS V09**  
DETALHAMENTO DA ARMAÇÃO  
ESCALA: SEM ESCALA



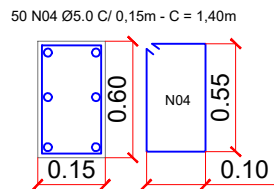
**VIGA - V10 (15CMx40CM)**  
DETALHAMENTO DA ARMAÇÃO  
ESCALA: 1:50



**ESTRIBOS V10**  
DETALHAMENTO DA ARMAÇÃO  
ESCALA: SEM ESCALA



**VIGA - V11 (15CMx60CM)**  
DETALHAMENTO DA ARMAÇÃO  
ESCALA: 1:50



**ESTRIBOS V11**  
DETALHAMENTO DA ARMAÇÃO  
ESCALA: SEM ESCALA

RESUMO DO AÇO, CONCRETO, FÔRMAS E OUTROS			
VIGAS - SUPERESTRUTURA			
AÇO	DIAM. Ø	QUANTIDADE DE BARRAS	PESO TOTAL
CA 50	8.0	1	4,80Kg
CA 50	10.0	33	249,48Kg
CA 50	12.5	3	36,00Kg
CA 60	5.0	55	105,60Kg
VOLUME DE CONCRETO			5,19m³
ÁREA DE FÔRMA			69,19m²

<b>APROVAÇÃO</b> PARALISO DOS SETORES DE FISCALIZAÇÃO			
	<b>CONTRATANTE</b> PROPRIETÁRIO DO PROJETO	CONTRATANTE: MUNICÍPIO DE ITAIPERICA/MG CNPJ: 18.308.742/0001-44 ENDEREÇO: RUA VIGÁRIO ANTUNES, N.º 155, CENTRO - CEP: 35.550-000 TELEFONE: (37) 3341-8500	ASSINATURA DO PROPRIETÁRIO/ REPRESENTANTE LEGAL:  WILEY ROGROGINES REIS PREFEITO MUNICIPAL
	<b>CONTRATADA</b> RESPONSÁVEL TÉCNICO	CONTRATADA: ESCALA SOLUÇÕES EM EM PROJETOS EIRELI/ME  CNPJ: 28.169.056/0001-93 ENDEREÇO: RUA JISSARA, N.º 196, LQJA 3 CENTRO - CEP: 35.604-000 TELEFONE: (37) 99136-7091	ASSINATURA DO RESPONSÁVEL TÉCNICO:  THAMILIA ISRAEL DOS REIS ENGENHEIRA CIVIL - CREA 162.450/D
<b>PROJETO</b> CADASTRO TÉCNICO	ESTRUTURAL FUNDAÇÃO, VIGAS E PILARES - MERCADO CENTRAL ENDEREÇO: PRAÇA LINCOLN DA CRUZ RIBEIRO - BAIRRO CENTRO MUNICÍPIO DE ITAIPERICA/MG QUADRO DE ÁREAS ÁREA A SER REFORMADA: 882,02M² DATA: 20/04/2021 ESCALA: 1:75 COTAS: METROS FOLHA: PEÇAS GRÁFICAS: ARMAÇÃO DAS VIGAS		
			07/07