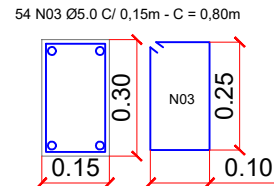
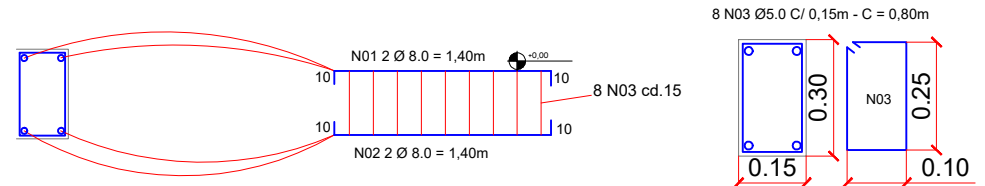


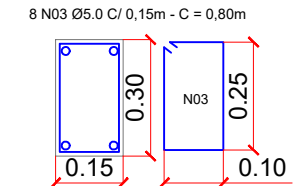
VIGA BALDRAME - VB09 (15CMX30CM)
DETALHAMENTO DA ARMAÇÃO
ESCALA: 1:50



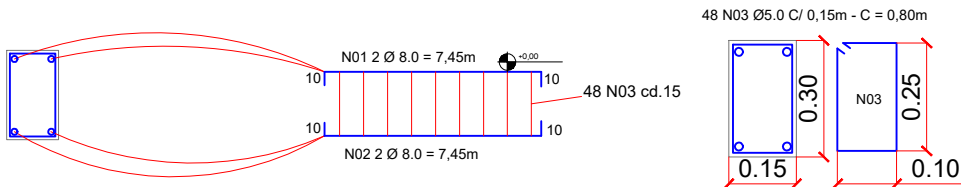
ESTRIBOS VB09
DETALHAMENTO DA ARMAÇÃO
ESCALA: SEM ESCALA



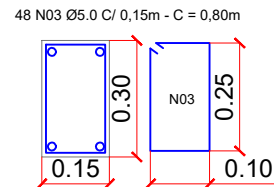
VIGA BALDRAME - VB14 (15CMX30CM)
DETALHAMENTO DA ARMAÇÃO
ESCALA: 1:50



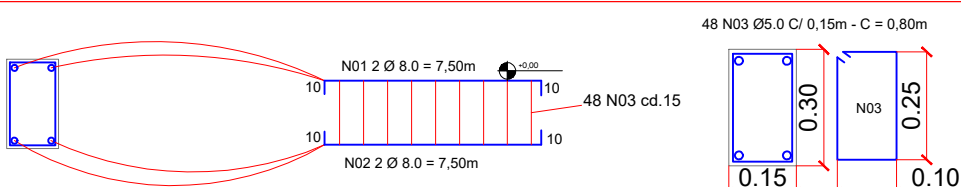
ESTRIBOS VB14
DETALHAMENTO DA ARMAÇÃO
ESCALA: SEM ESCALA



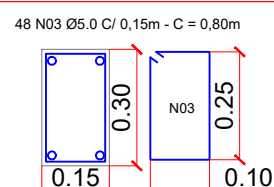
VIGA BALDRAME - VB10 (15CMX30CM)
DETALHAMENTO DA ARMAÇÃO
ESCALA: 1:50



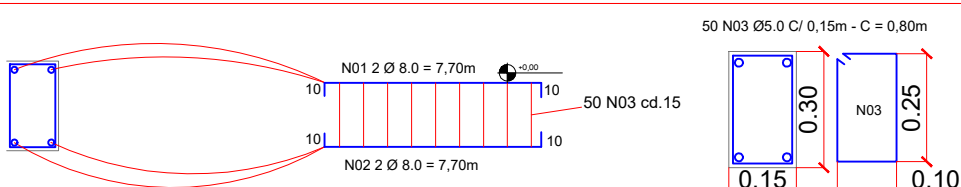
ESTRIBOS VB10
DETALHAMENTO DA ARMAÇÃO
ESCALA: SEM ESCALA



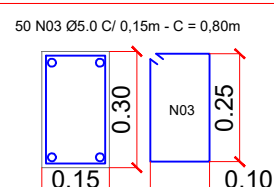
VIGA BALDRAME - VB11 (15CMX30CM)
DETALHAMENTO DA ARMAÇÃO
ESCALA: 1:50



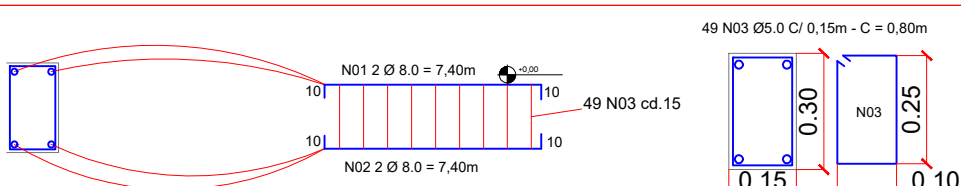
ESTRIBOS VB11
DETALHAMENTO DA ARMAÇÃO
ESCALA: SEM ESCALA



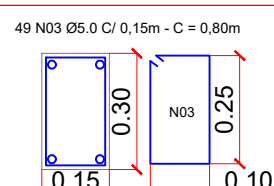
VIGA BALDRAME - VB12 (15CMX30CM)
DETALHAMENTO DA ARMAÇÃO
ESCALA: 1:50



ESTRIBOS VB12
DETALHAMENTO DA ARMAÇÃO
ESCALA: SEM ESCALA



VIGA BALDRAME - VB13 (15CMX30CM)
DETALHAMENTO DA ARMAÇÃO
ESCALA: 1:50



ESTRIBOS VB13
DETALHAMENTO DA ARMAÇÃO
ESCALA: SEM ESCALA

APROVAÇÃO PARALISO DOS SETORES DE FISCALIZAÇÃO		
CONTRATANTE PROPRIETÁRIO DO PROJETO	<p>MUNICÍPIO DE ITAPECERICA-MG CNPJ: 18.308.742/0001-44 ENDEREÇO: RUA VISGÁRIO ANTUNES, N.º 155, CENTRO - CEP: 35.550-000 TELEFONE: (37) 3341-8500</p>	<p>ASSINATURA DO PROPRIETÁRIO/ REPRESENTANTE LEGAL:</p> WILELY RODRIGUES REIS PREFEITO MUNICIPAL
CONTRATADA RESPONSABILIDADE TÉCNICA	<p>ESCALA SOLUÇÕES EM EM PROJETOS EIRELI-ME CNPJ: 28.169.056/0001-93 ENDEREÇO: RUA JUSSARA, N.º 196, LOJA 3 CENTRO - CEP: 35.604-000 TELEFONE: (37) 99136-7091</p>	<p>ASSINATURA DO RESPONSÁVEL TÉCNICO:</p> THAMILIA ISRAEL DOS REIS ENGENHEIRA CIVIL - CREA 162.450/D
PROJETO CADASTRO TÉCNICO	<p>ESTRUTURAL FUNDAÇÃO, VIGAS E PILARES - MERCADO CENTRAL</p> <p>ENDEREÇO: PRAÇA LINCOLN DA CRUZ RIBEIRO - BAIRRO CENTRO MUNICÍPIO DE ITAPECERICA-MG</p>	
	<p>QUADRO DE ÁREAS ÁREA A SER REFORMADA: 882,02M²</p>	<p>DATA: 20/04/2021 ESCALA: 1:75 FOLHA:</p>
	<p>PEÇAS GRÁFICAS: ARMAÇÃO DAS VIGAS BALDRAMES</p>	<p>ÚLT. REVISÃO: COTAS: METROS 03/07</p>