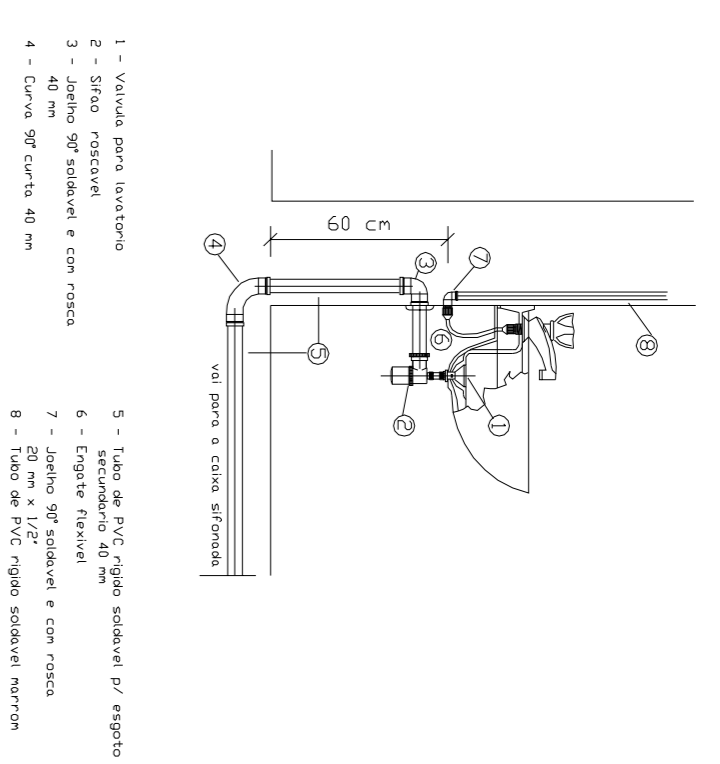
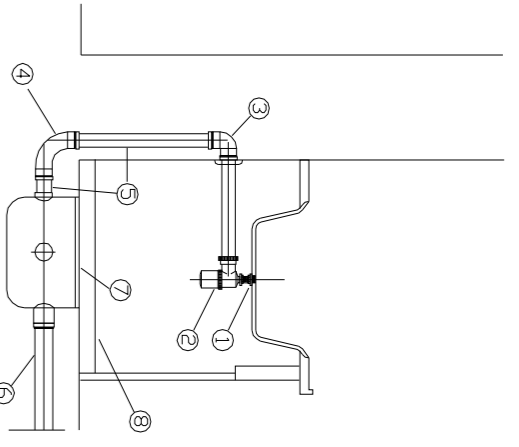


LOGAÇÃO DE LAVATORIO



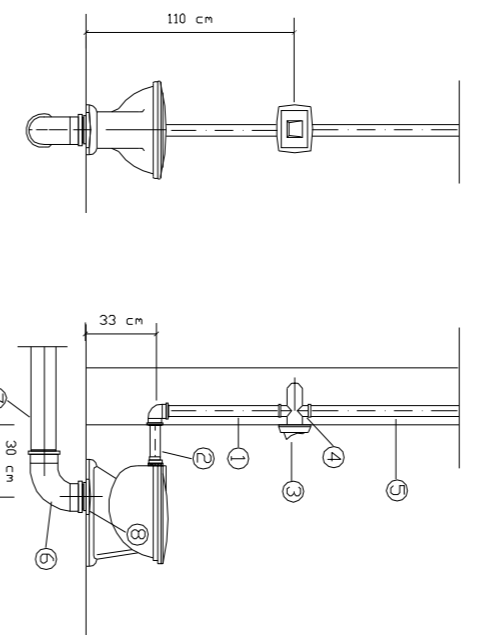
- 1 - Vantula para lavatório
- 2 - Sifão retilíneo
- 3 - Adaptador soldável e com rosca
- 4 - Curva 90° para 45°
- 5 - Tubo de PVC rígido soldável por registro
- 6 - Adaptador soldável para registro
- 7 - Curva 90° para 45° com rosca
- 8 - Curva 90° para 45°
- 9 - Tubo de PVC rígido soldável por registro

LOGAÇÃO DE PIA DE COZINHA



- 1 - Vantula para pia
- 2 - Sifão 1/2"
- 3 - Adaptador soldável e com rosca
- 4 - Curva 90° para 45°
- 5 - Tubo de PVC rígido soldável por registro
- 6 - Adaptador soldável para registro
- 7 - Curva 90° para 45° com rosca
- 8 - Adaptador

INSTALAÇÃO DE VÁLVULA DE DESCARGA



- 1 - Tubo de descarga
- 2 - Tubo e rosca de conexão
- 3 - Válvula de descarga
- 4 - Curva 90° para 45°
- 5 - Tubo de PVC rígido soldável por registro
- 6 - Adaptador soldável para registro
- 7 - Tubo de PVC rígido soldável por registro
- 8 - Válvula de descarga
- 9 - Tubo de PVC rígido soldável por registro

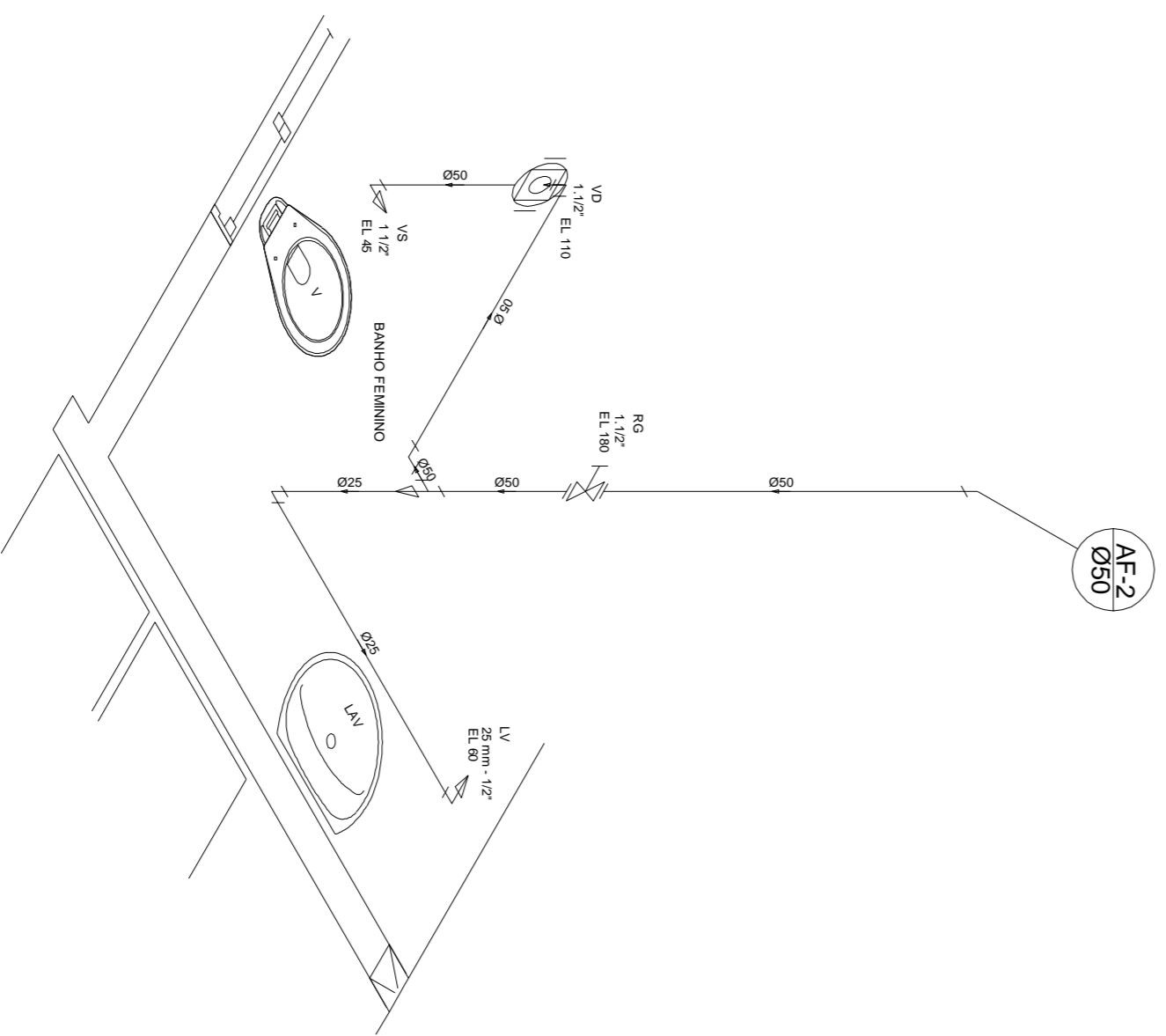
CALCULO DO CONSUMO DIÁRIO E RESERVATÓRIO (ÁGUA FRIA)

DEMANDA (ESCOLA) = 70
 ESCOLA (pessoas) = 70
 Consumo diário por pessoa (l/d) = 50
 Consumo diário (m³) = 3,50
 RESERVACAO TOTAL (m³) = 5,00

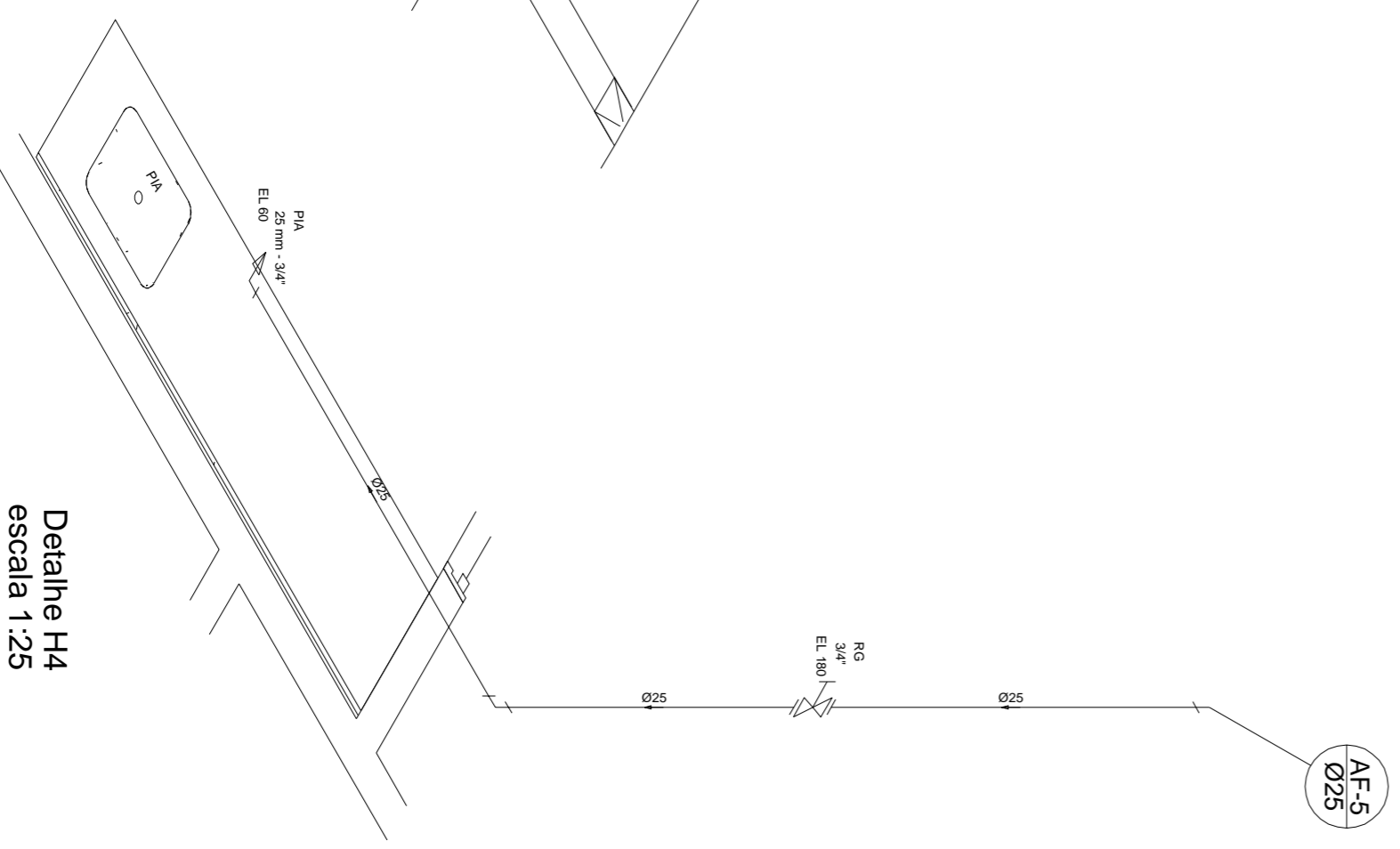
DIMENSIONAMENTO DO ALIMENTADOR/RAMAL PREDIAL EXTRAVASOR E TUBULACHAD DE LIMPEZA

Vazão mínima (l/s) = 0,0602
 Velocidade (m/s) = 0,60
 MATERIAL EMPREGADO - PVC
 Alimentador predial = 250 mm
 Ramal Predial = 250 mm
 Extravasor = 320 mm
 Tubulachad de limpeza = 320 mm

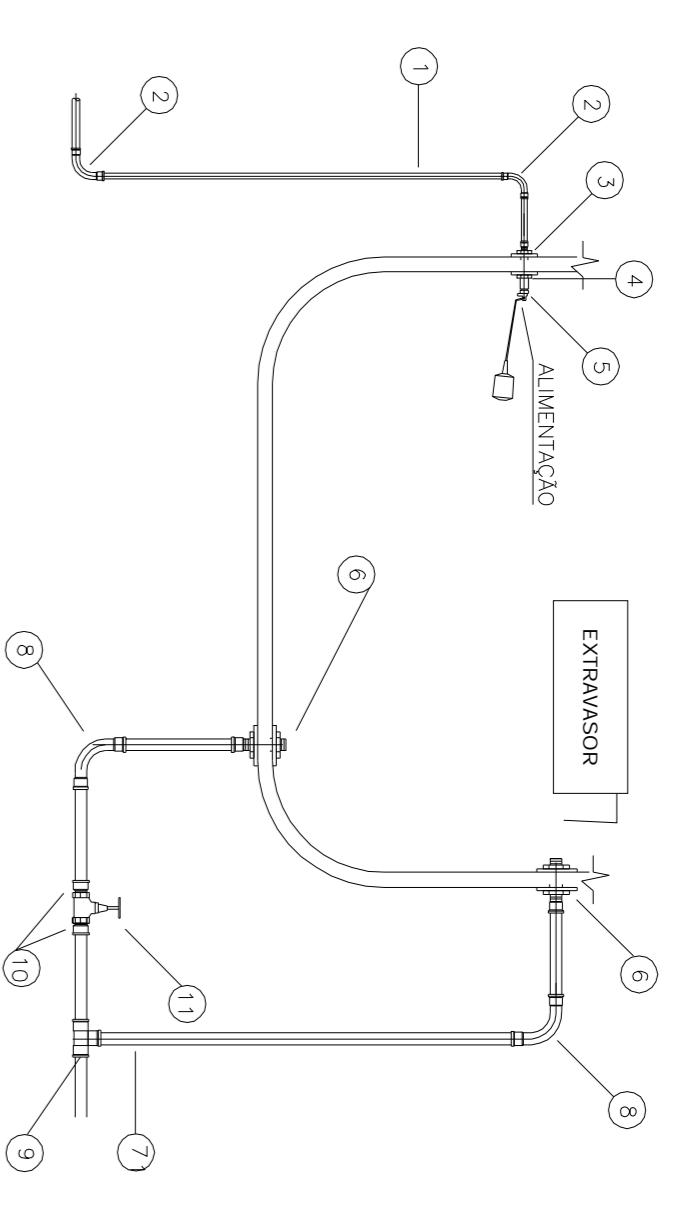
Detalhe H3
escala 1:25



Detalhe H4
escala 1:25



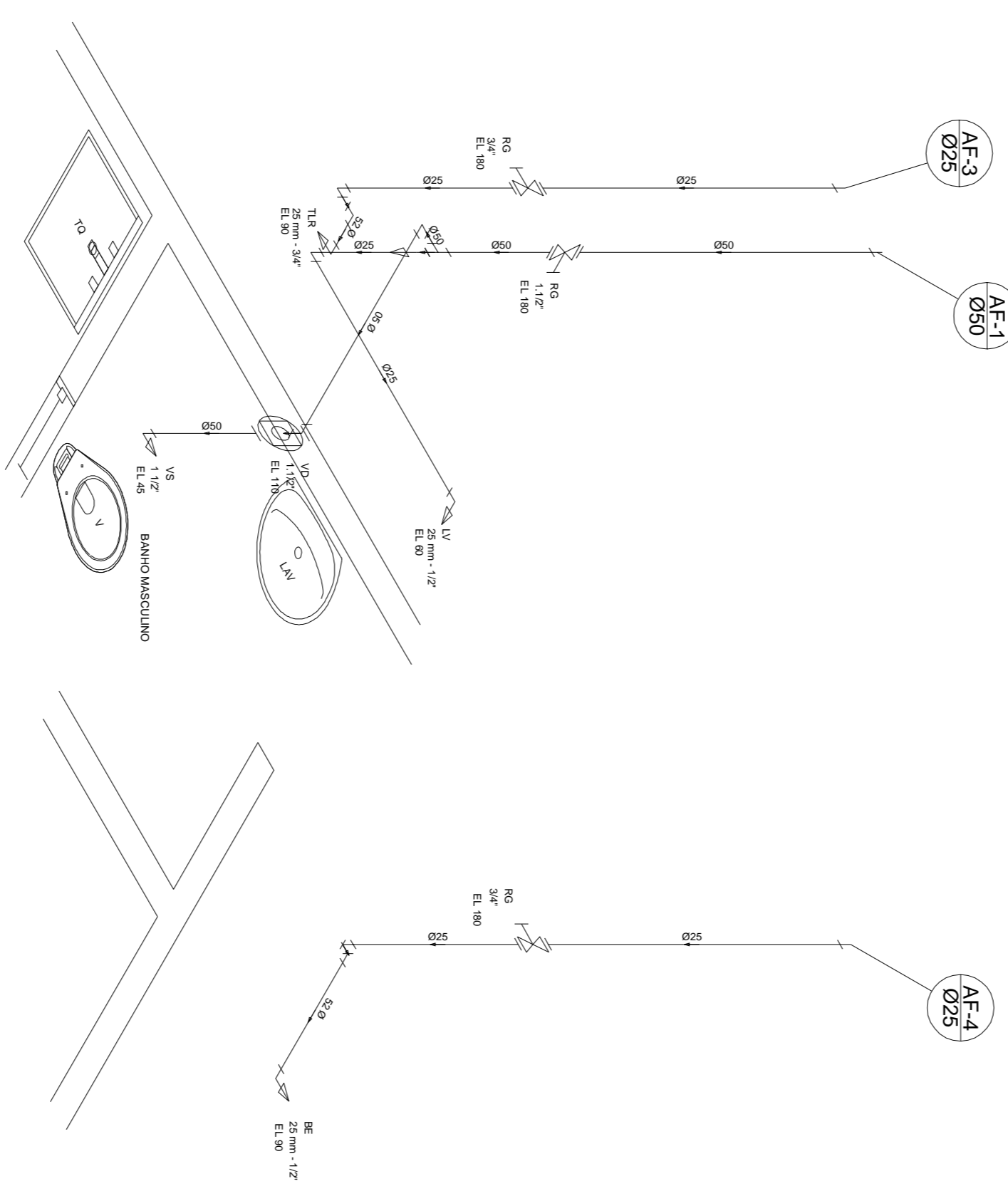
Detalhe C2
- Alimentação/Extravasor/Limpeza



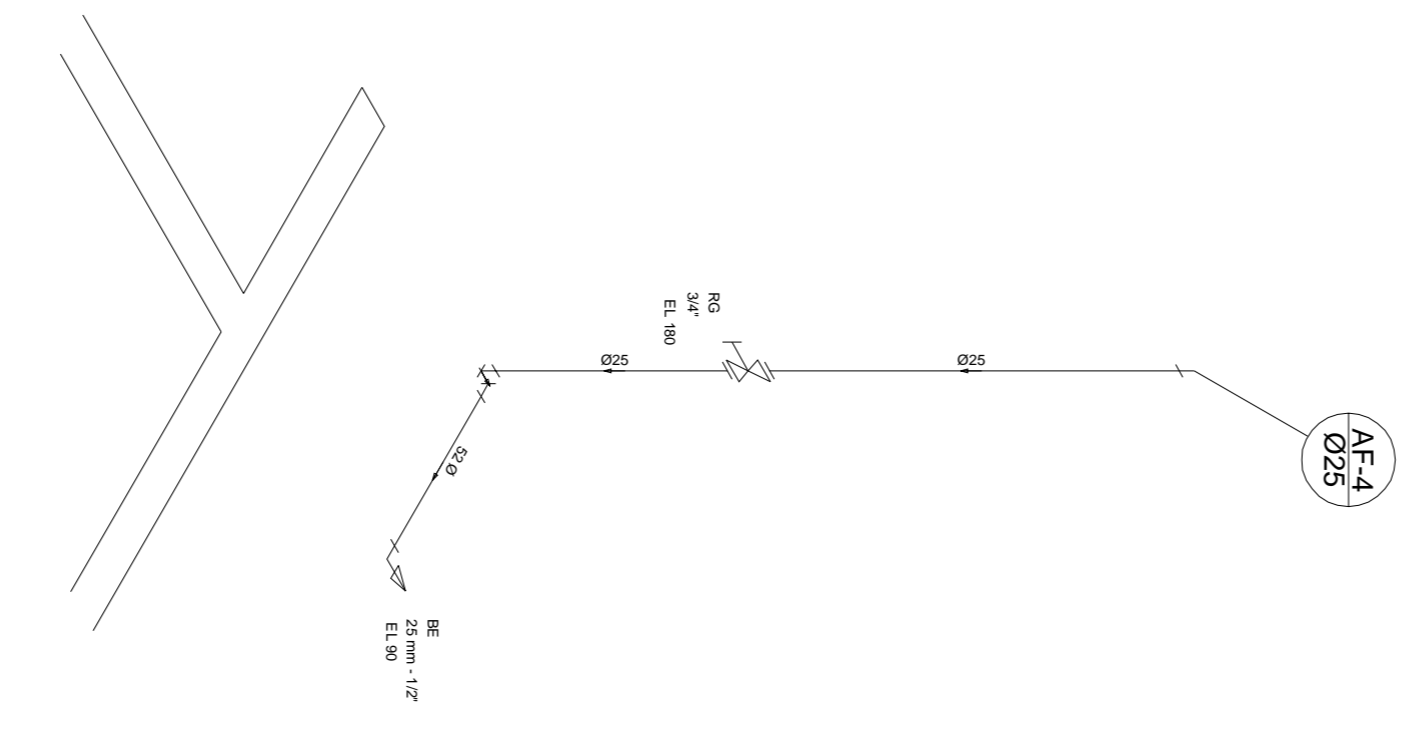
LEGENDA

- ÁGUA FRIA:
- 1-TUBO PVC Ø 20mm
 - 2-CURVA 90° PVC SOLDÁVEL Ø 20mm
 - 3-ADAPTADOR SOLDÁVEL LONGO PVC, COM FLANGES LIVRES PARA CAIXA D'ÁGUA Ø 20mmx1/2"
 - 4-LUVA PVC COM ROSCA Ø 1/2"
 - 5-TORNEIRA BOIA PARA CAIXA D'ÁGUA Ø 1/2"
 - 6-ADAPTADOR SOLDÁVEL LONGO DE PVC, COM FLANGES LIVRES PARA CAIXA D'ÁGUA Ø 25mmx3/4"
 - 7-TUBO PVC RÍGIDO SOLDÁVEL Ø 25mm
 - 8-TUBO PVC RÍGIDO SOLDÁVEL Ø 25mm
 - 9-TUBO PVC RÍGIDO SOLDÁVEL Ø 25mm
 - 10-ADAPTADOR SOLDÁVEL QUARTO DE PVC, COM BOLSA E ROSCA PARA REGISTRO Ø 25mmx3/4"
 - 11-REGISTRO DE CAIXA Ø 3/4"

Detalhe H1
escala 1:25



Detalhe H2
escala 1:25



NOTAS:
1- O ABASTECIMENTO DE ÁGUA SERÁ FEITO COM CAMINHÃO PIPA

PROJETO HIDRO-SANITÁRIO/ÁGUA FRIA

NOME DO EMPREENDIMENTO		FINALIDADE
ESCOLA MUNICIPAL DE EDUCAÇÃO INFANTIL		PÚBLICO
ENDERECO	CONTEUDO	
MUNICÍPIO DE ITRABERICA - MG	PLANTA BAIXA, DETALHES	
PROPRIETARIO	CP1	18.308.742/0001-44
PREFEITURA MUNICIPAL DE ITRABERICA - MG	CP1	1604720
R.T.	CREAMG	FOLHA
SERGIO AUGUSTO LOBO - ENGENHEIRO CIVIL	1604720	01/01